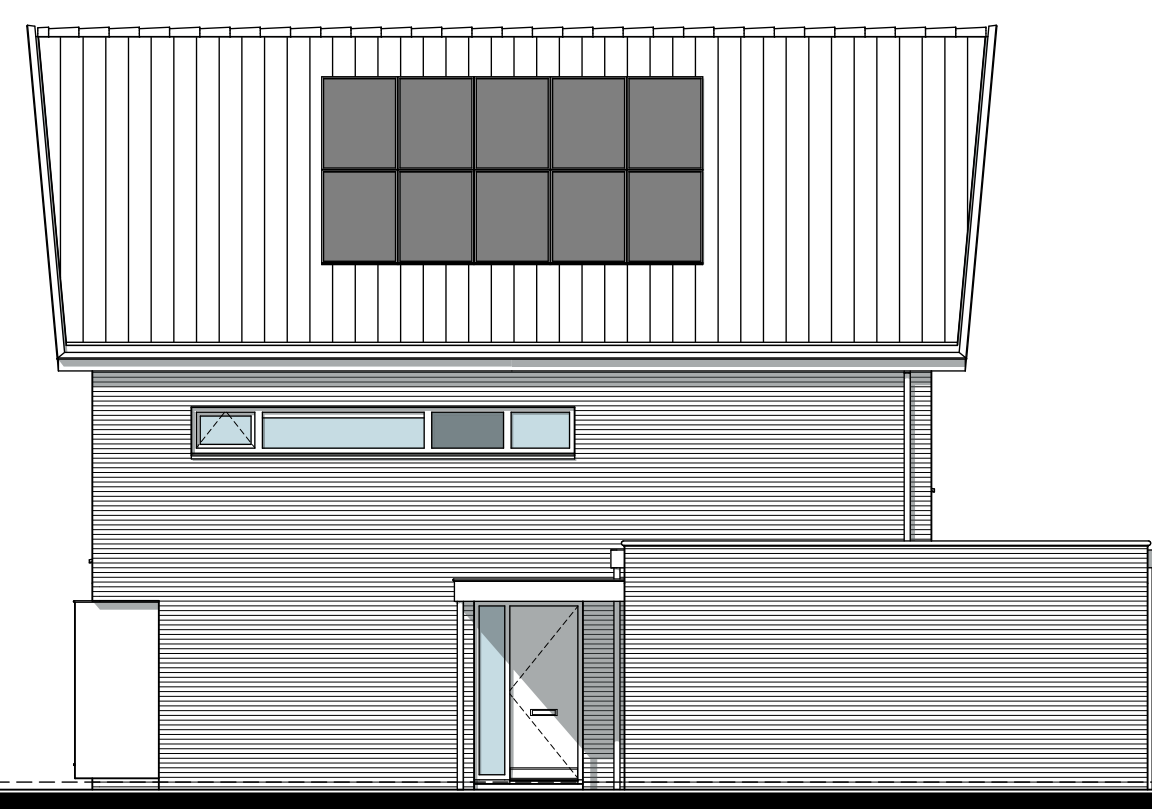




bouwnummer 2

VOORGEVEL



bouwnummer 2

RECHTERZIJGEVEL



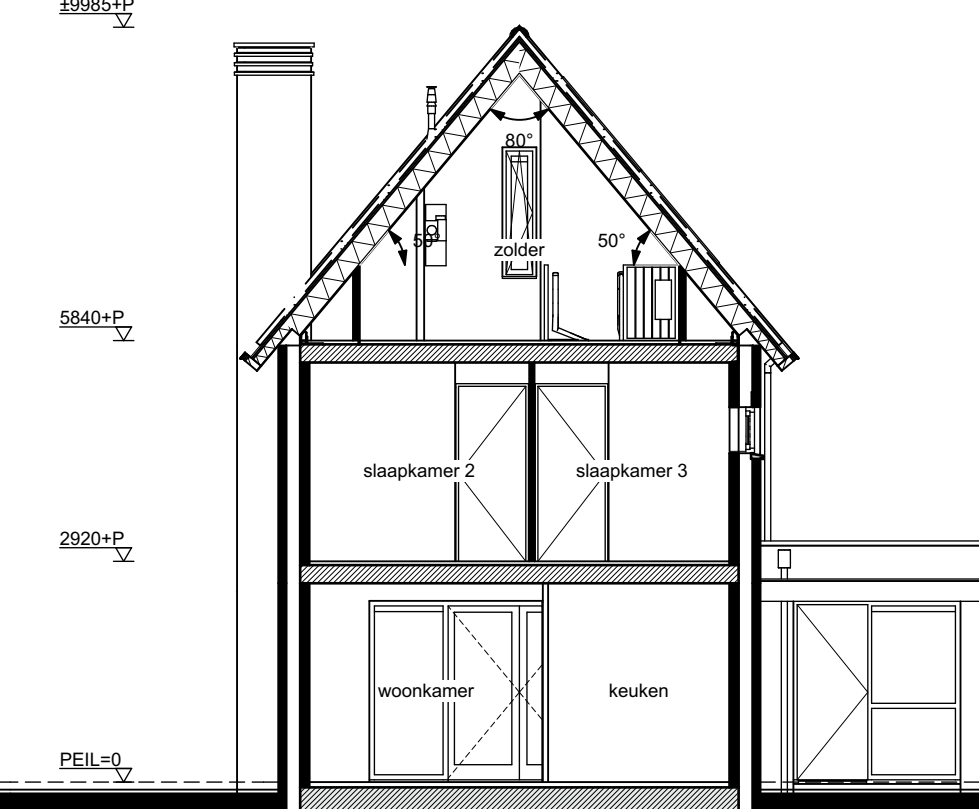
bouwnummer 2

ACHTERGEVEL



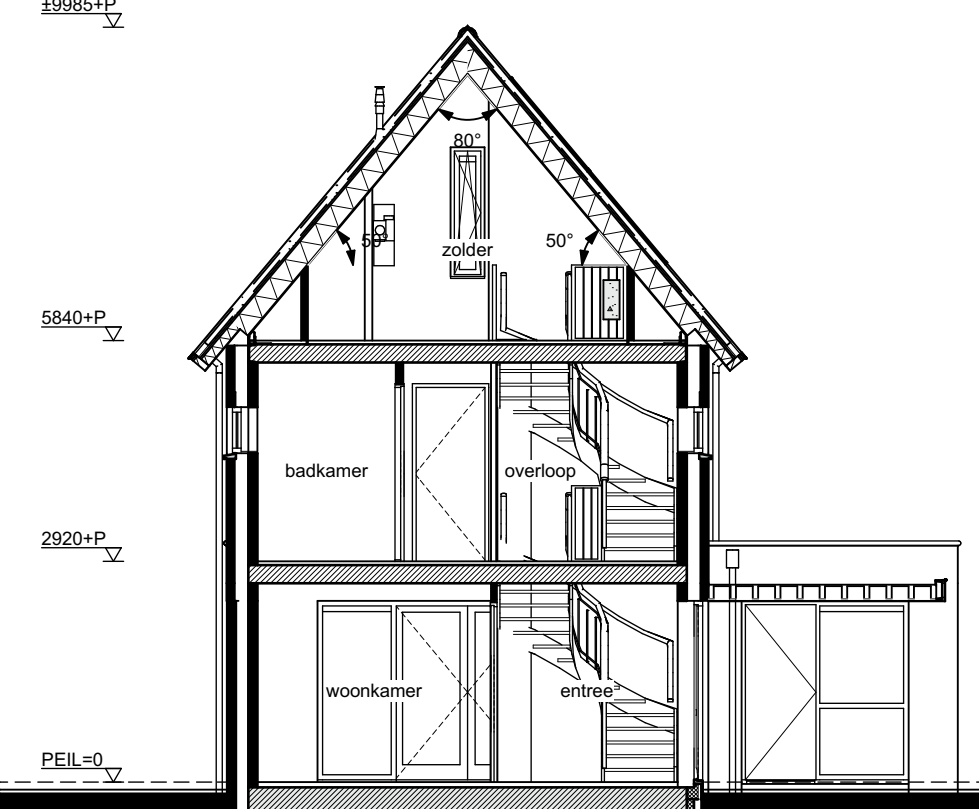
bouwnummer 2

LINKERZIJGEVEL



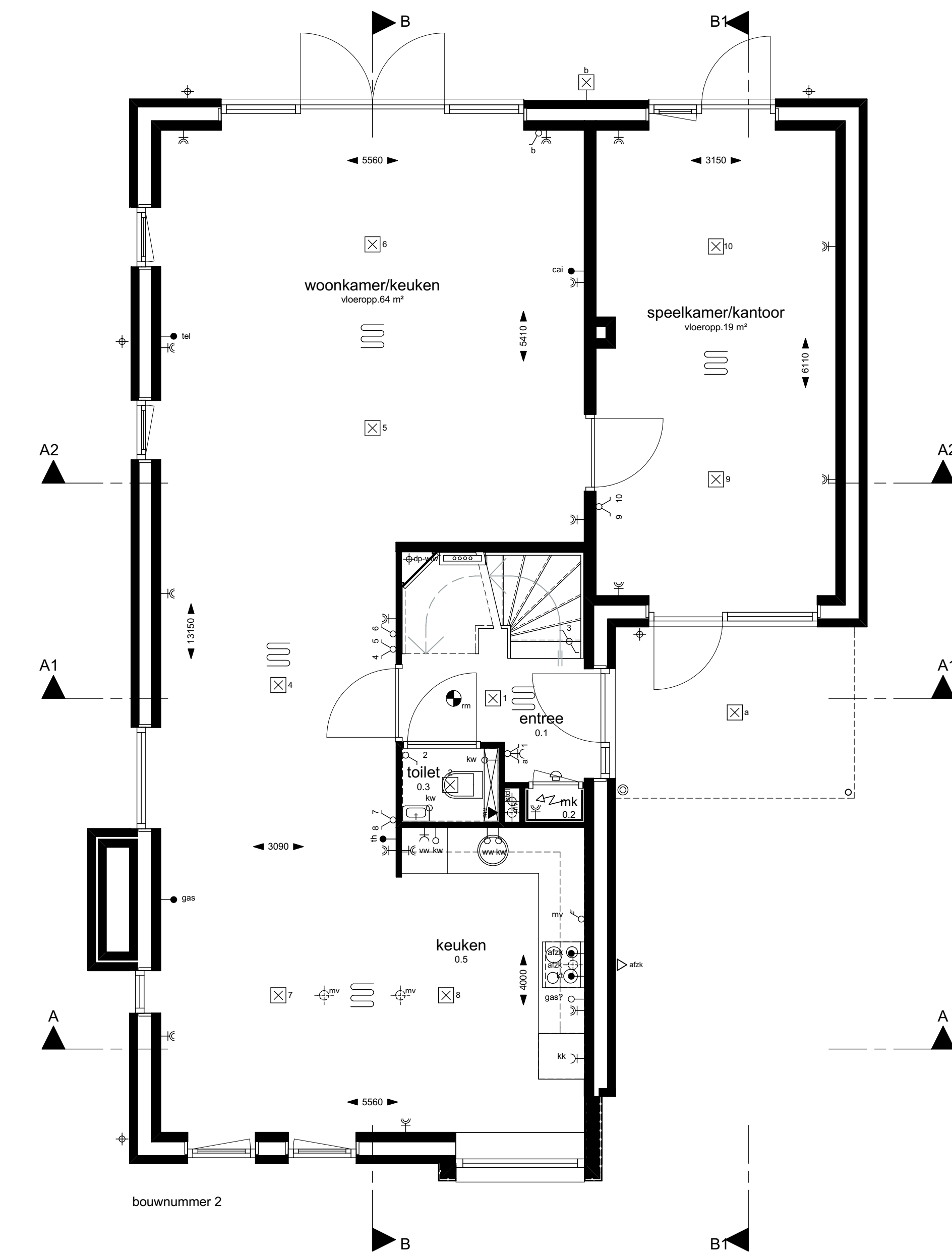
bouwnummer 2

DOORSNEDE A-A



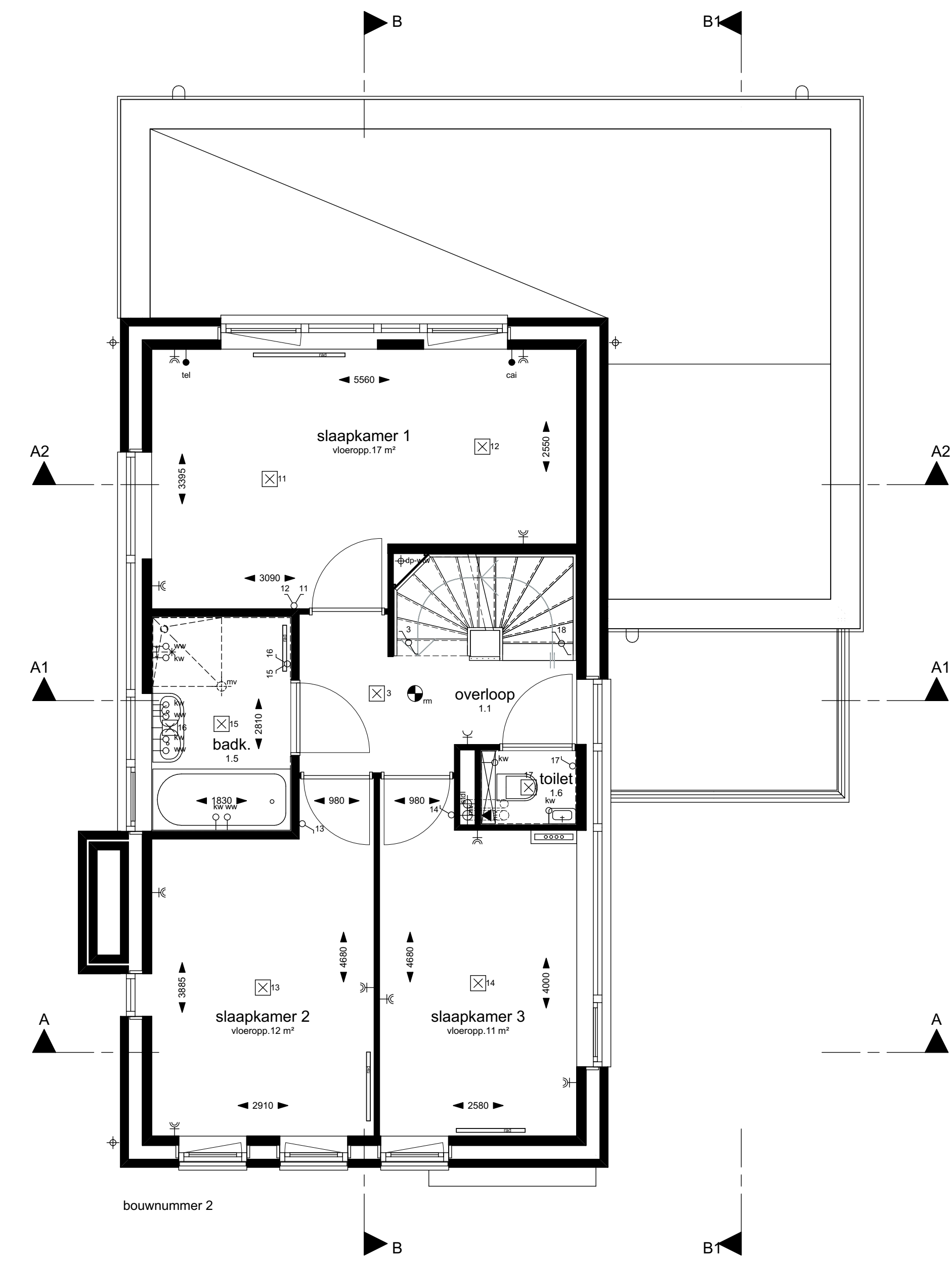
bouwnummer 2

DOORSNEDE A1-A1



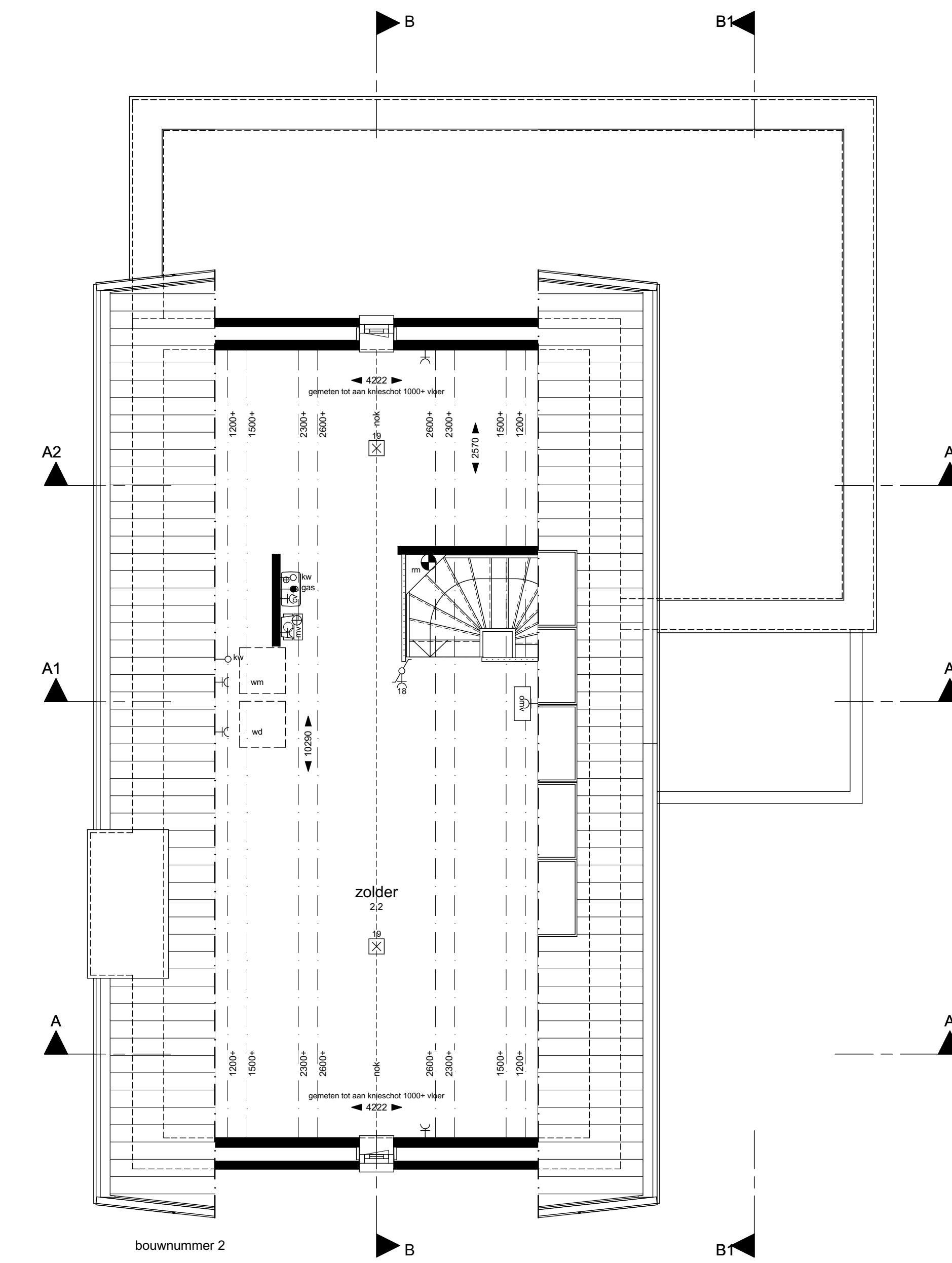
bouwnummer 2

BEGANE GROND



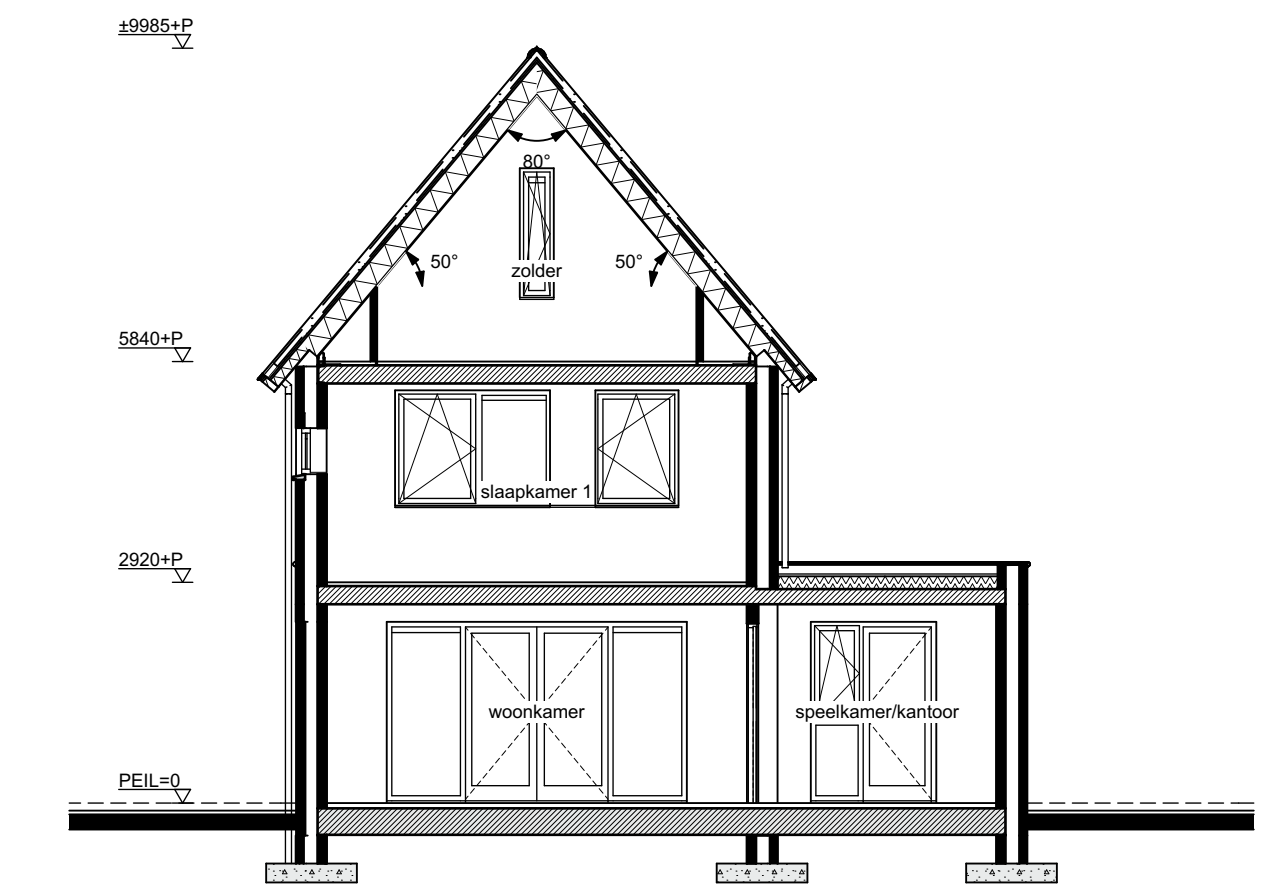
bouwnummer 2

1e VERDIEPING



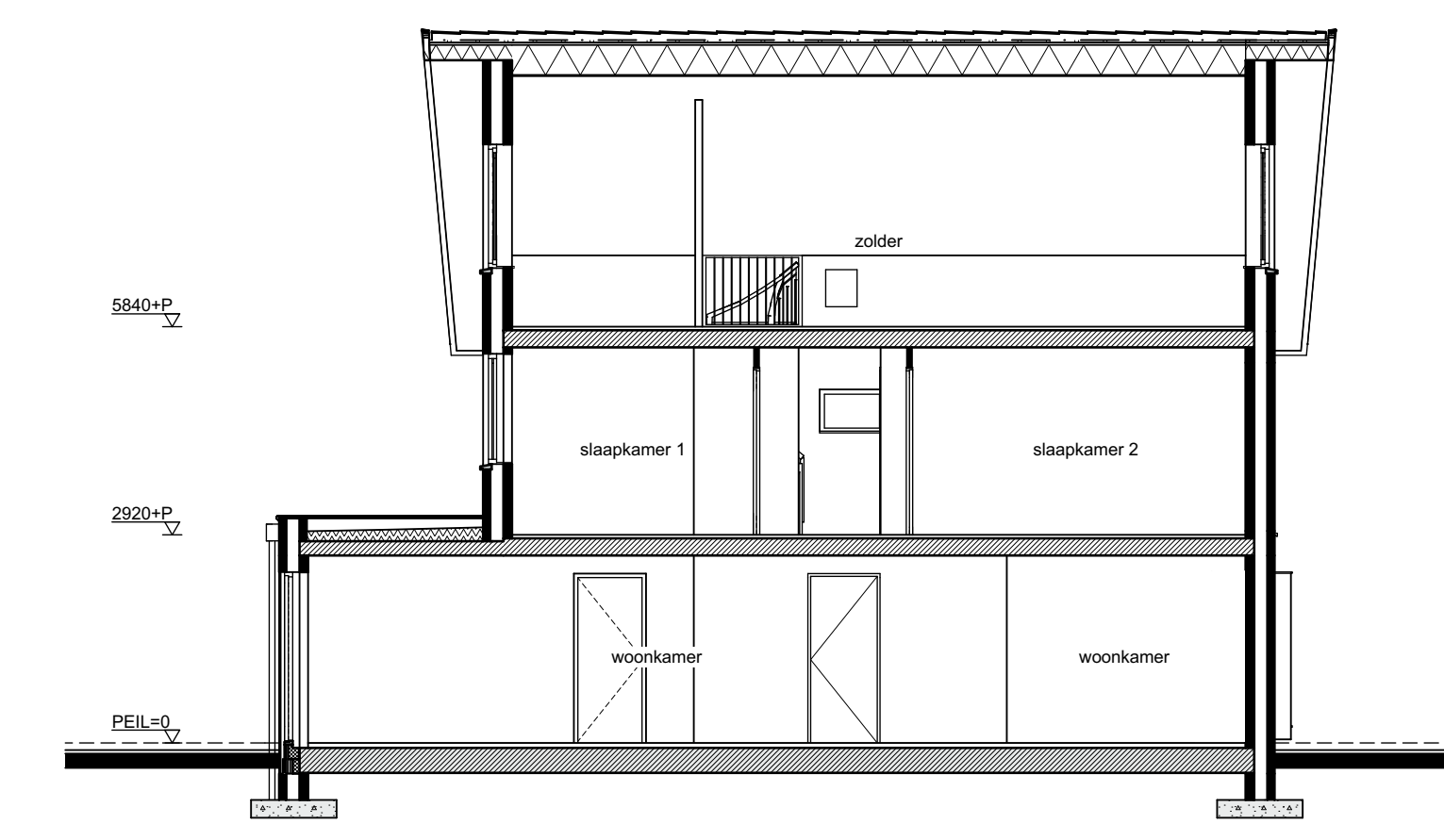
bouwnummer 2

2e VERDIEPING



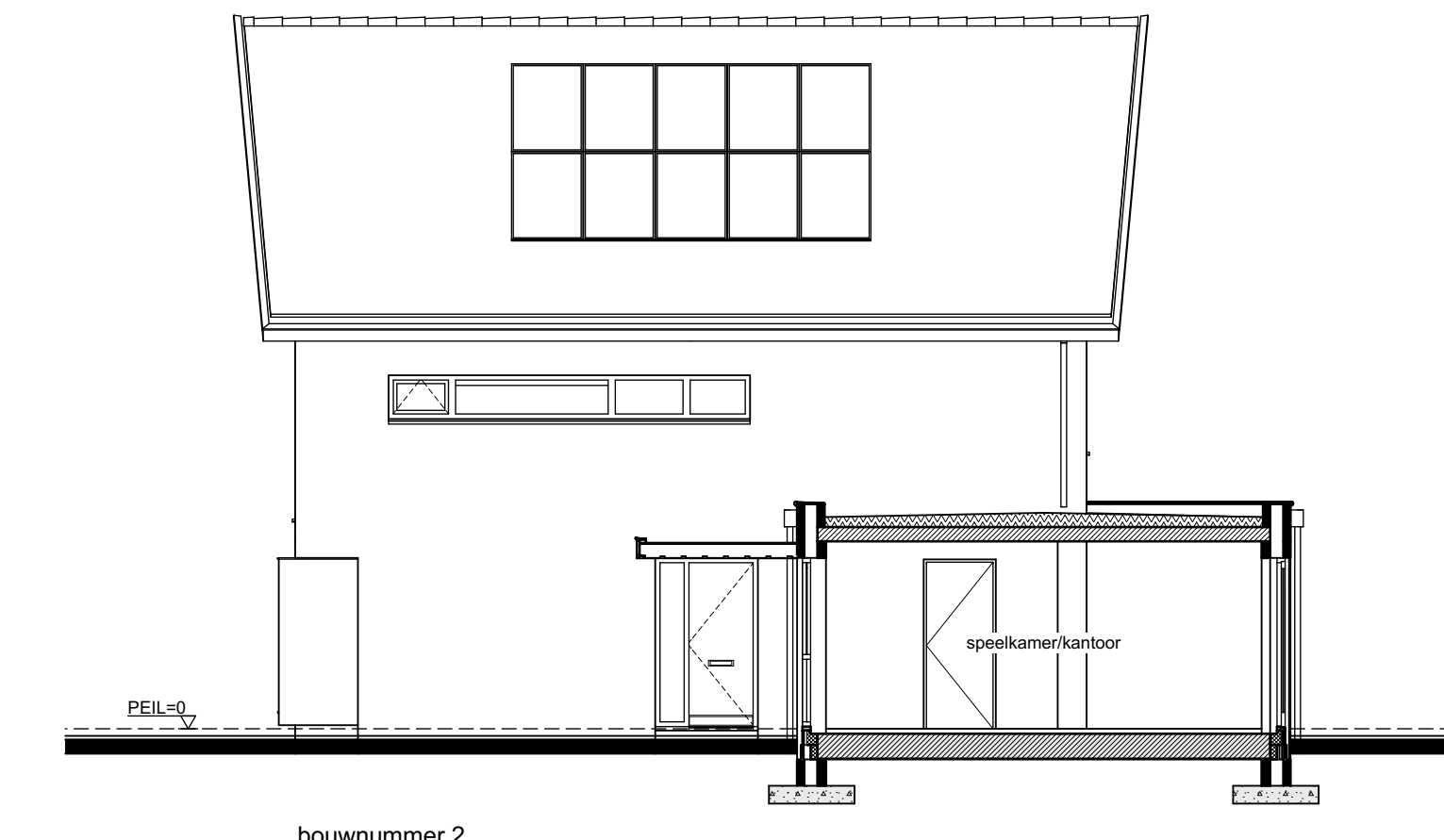
bouwnummer 2

DOORSNEDE A2-A2



bouwnummer 2

DOORSNEDE B-B



bouwnummer 2

DOORSNEDE B1-B1

renvooi elektra

elektra vgs. NEN 1010

wed. 300-volt, tenzij anders aangegeven

- entel- (dubbel) wvd. geaard
entele / dubbele schakelaar
wissel- (hotel-)schakelaar
aansluitpunt bedraad / onbedraad
plafondlichtpunt
wandlichtpunt (binnen/buiten)
aanduiding meterkast / spanning
deurbeltrikker / schel
placets kamerthermostaat
kabelaansluiting (bedraad)
telefoonaansluiting (bedraad)
telefoonaansluiting (onbedraad)
3-standen schakelaar mech. ventilatie
aansluitpunt wasmachine
aansluitpunt koeltoestel (onbedraad)
aansluitpunt afzuigkap
aansluitpunt kookkast
aansluitpunt cv
aansluitpunt mv
aansluitpunt boiler (onbedraad)
aansluitpunt omvormer zonnepanelen
rookmelder

QUADRANT architecten

Onderdeel : Verkoop
Plattegronden, gevels en doorsneden
bwnr. 2

Werk : 16695
Getekend : DVC
Schaal : 1:50, 1:100
Formaat : A0
Datum : 20-10-2016
gewijzigd 1 : 27-10-2016

Project : Nieuwbouw 6 woningen te Boxtel
Voor : Helder Projectontwikkeling BV
Rijnsestraat 20
4813 GX Breda