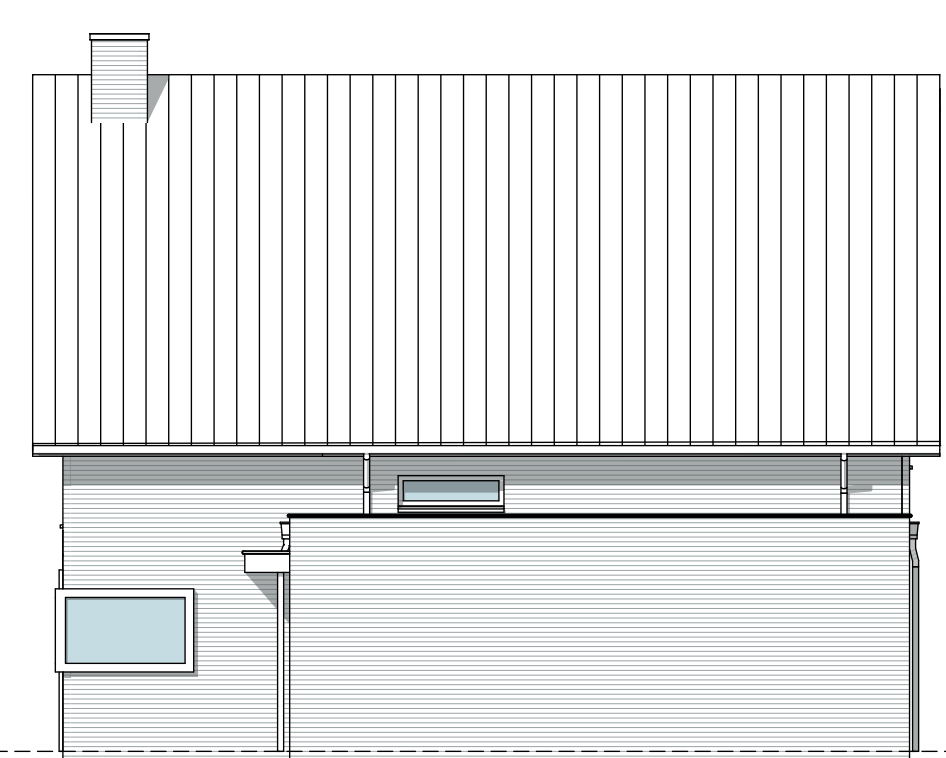




VOORGEVEL



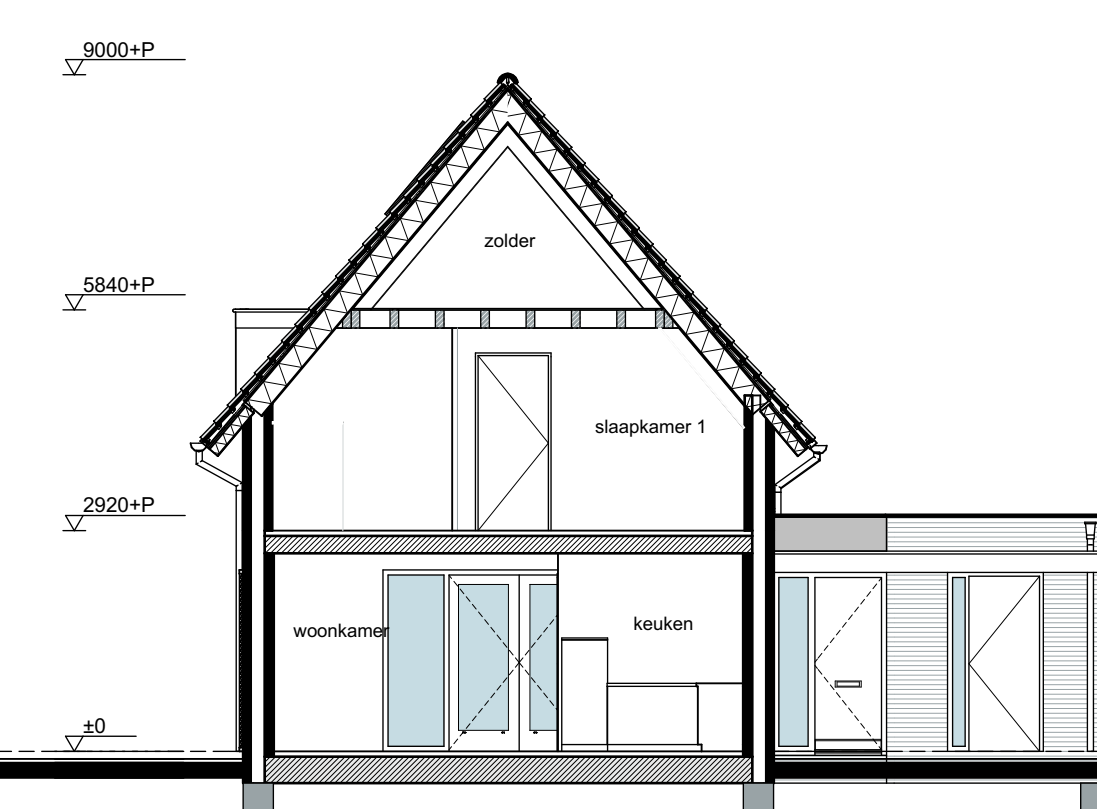
RECHTERZIJGEVEL



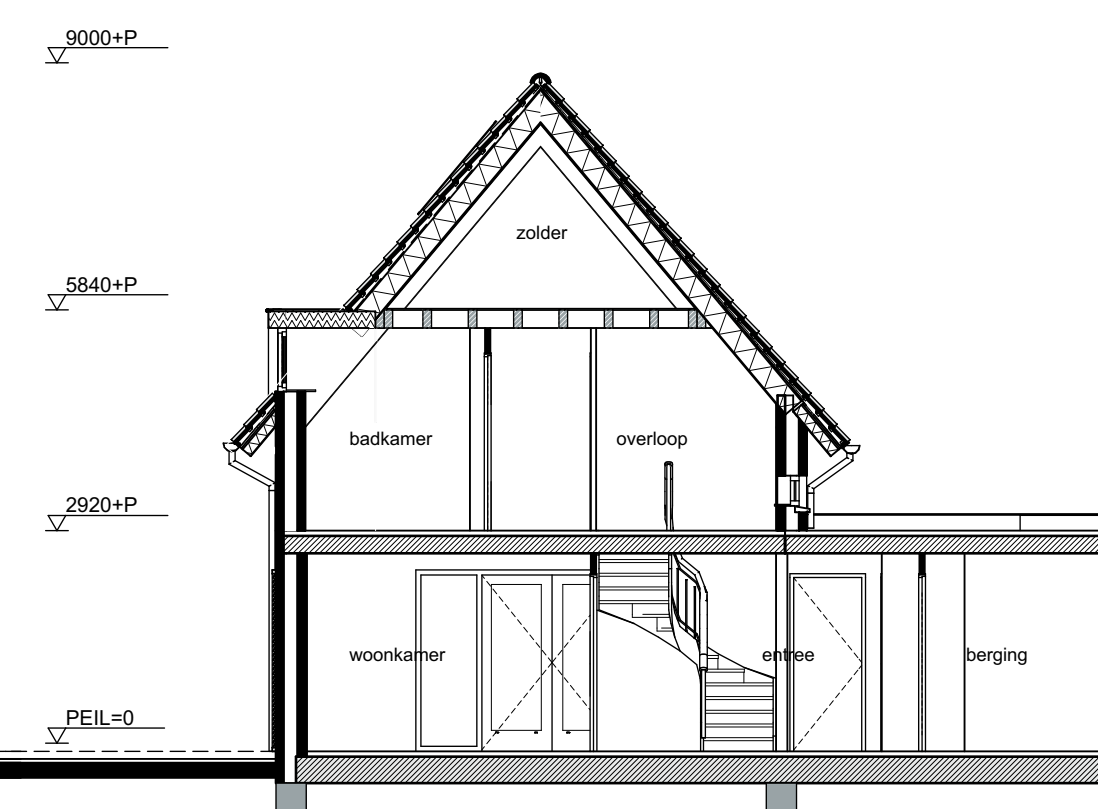
ACHTERGEVEL



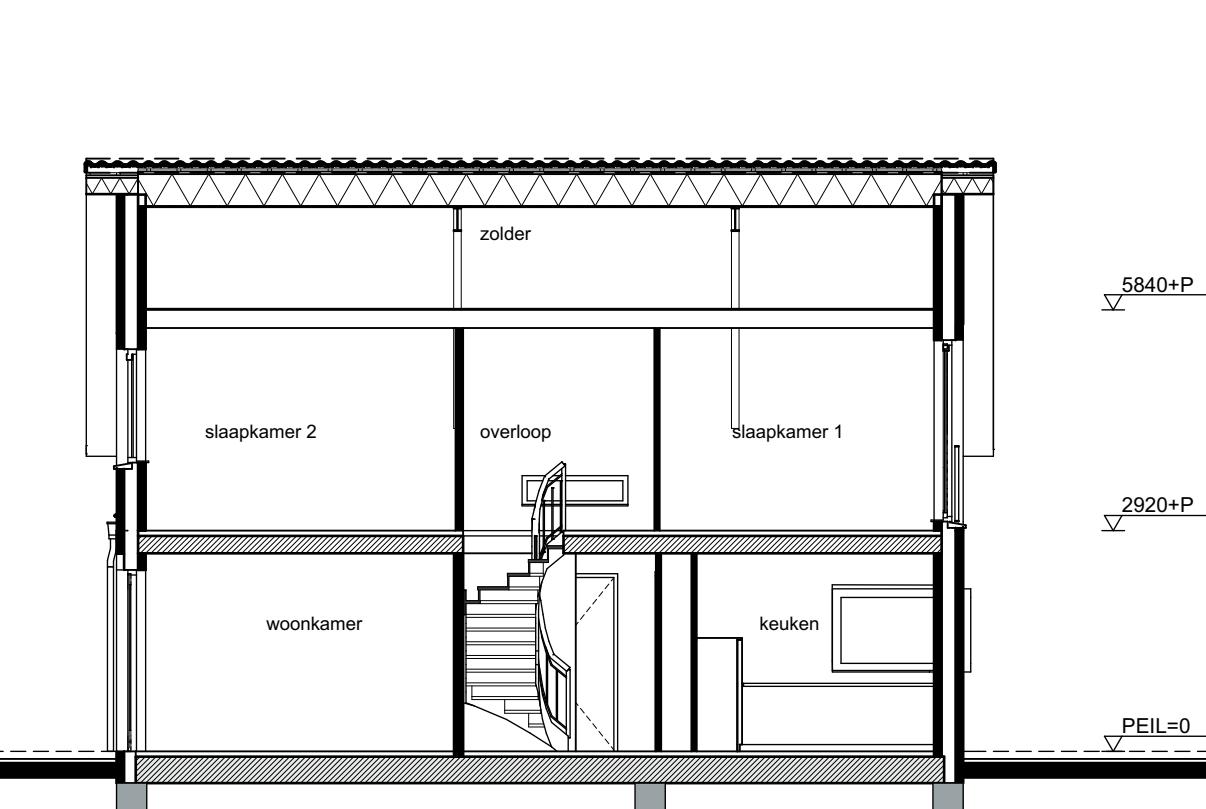
LINKERZIJGEVEL



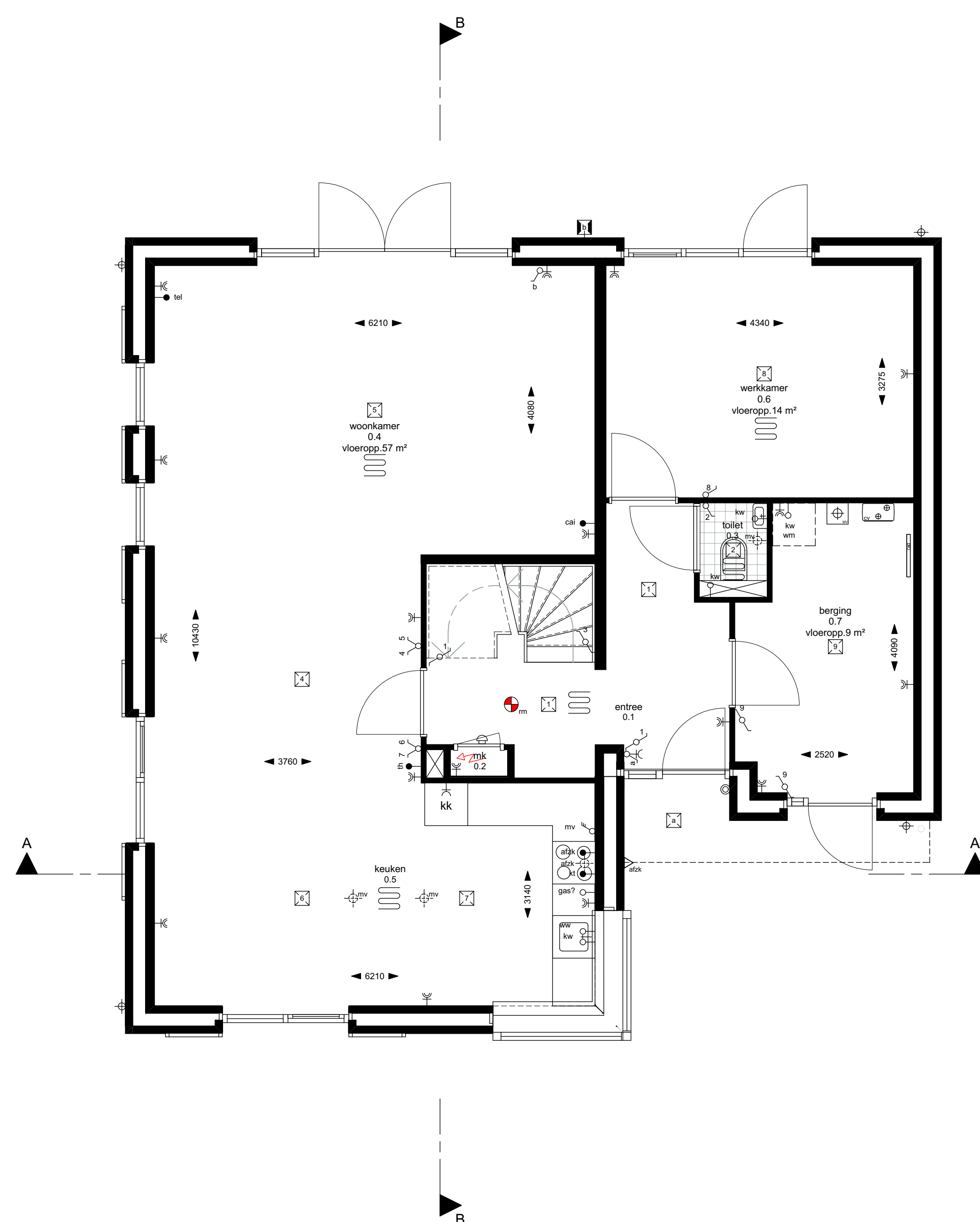
DOORSNEDE A-A



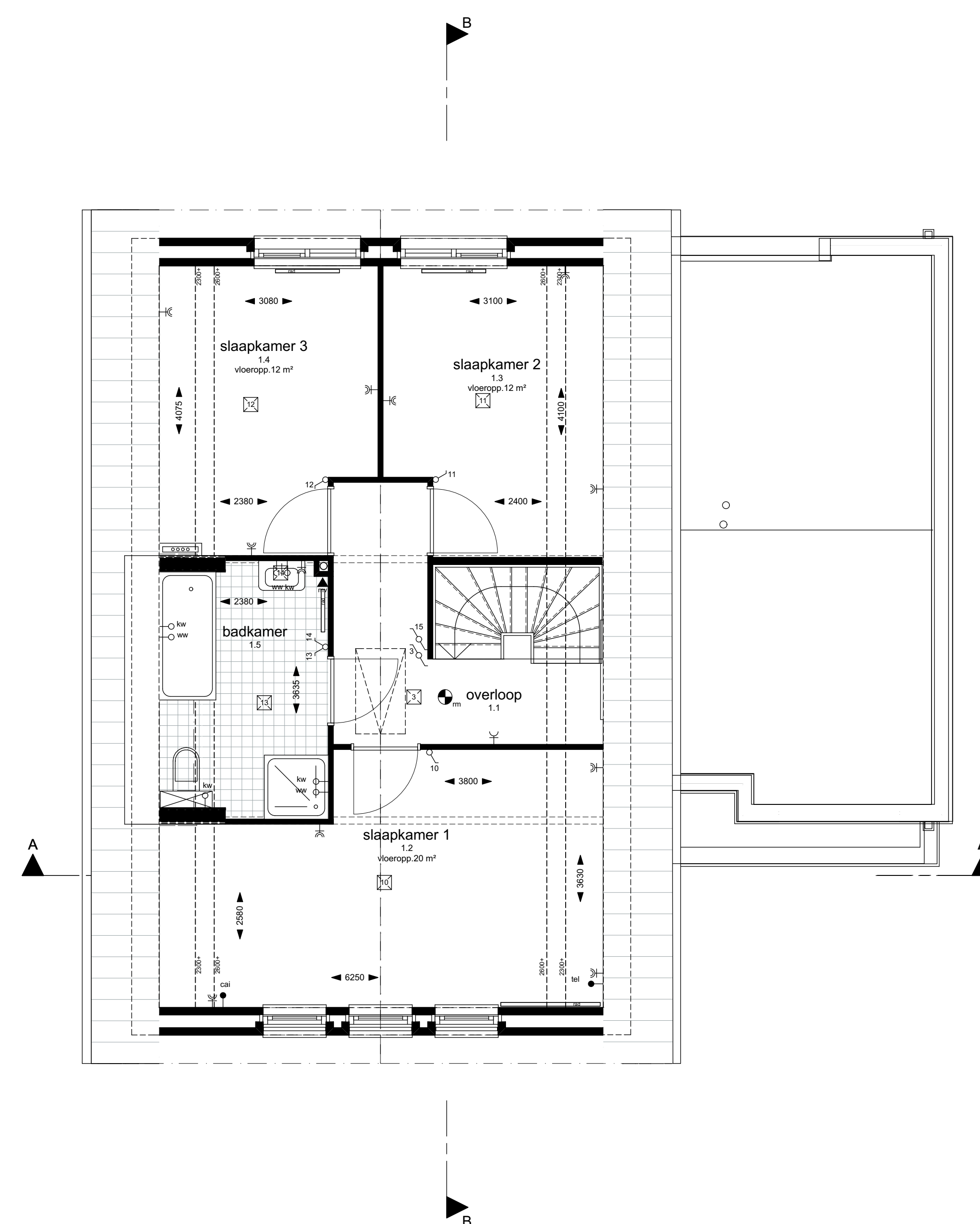
DOORSNEDE A1-A1



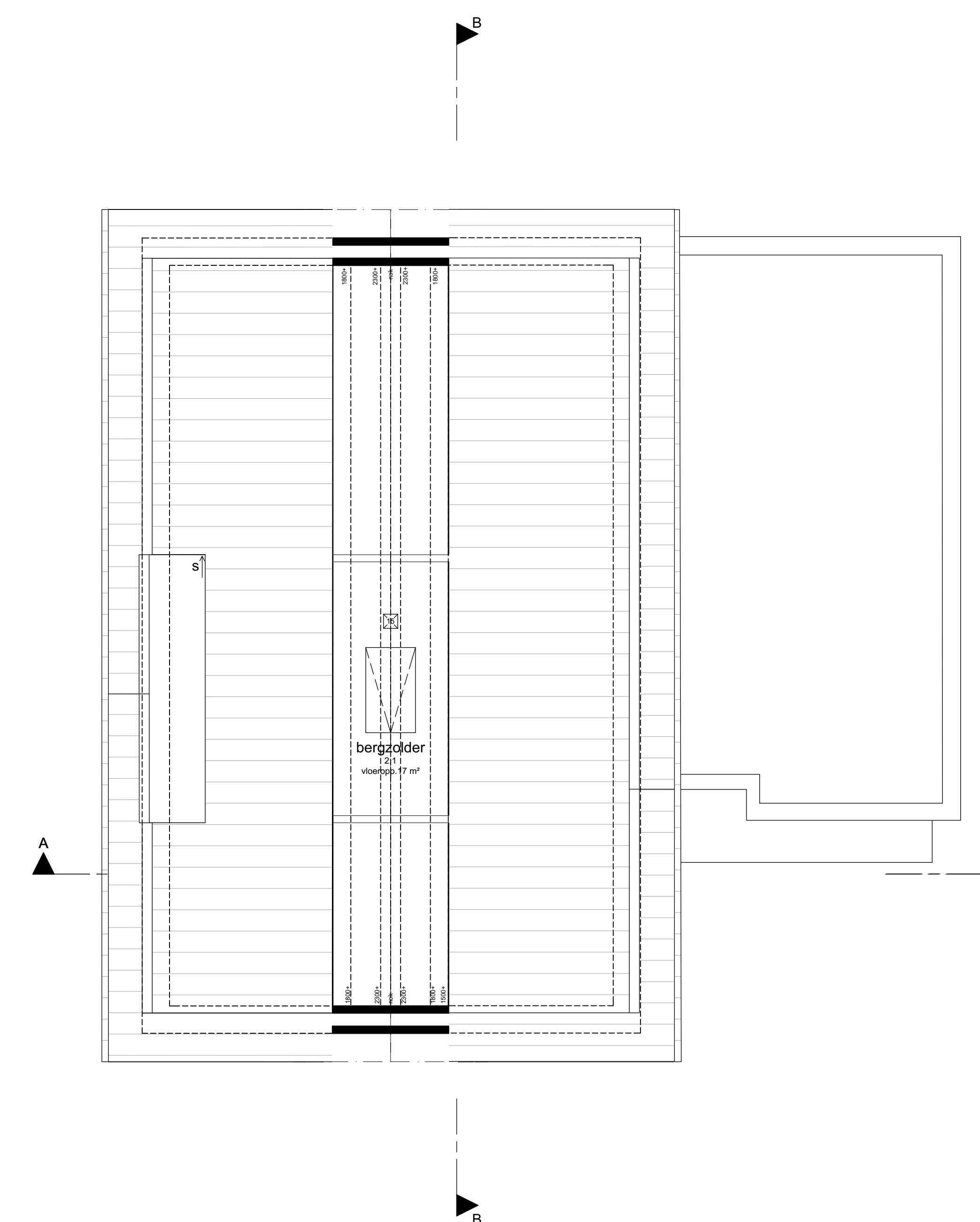
DOORSNEDE B-B



BEGANE GROND



1e VERDIEPING



2e VERDIEPING

integraal toegankelijkheidssector:
De woningen zijn op begane grond niveau rechtstreeks bereikbaar vanaf het aansluitende terrein waarbij er geen hoogteverschillen > 0,02 m aanwezig zijn. Ook in de woningen zijn er op ditzelfde niveau geen hoogteverschillen >0,02 m aanwezig.

lucht dichtheid:
In alle uitwendige scheidingenconstructies zullen t.p.v. aansluitingen tussen verschillende bouwmaterialen luchtdichtingen en kierdichtingen worden aangebracht zodat de luchtvolumestroom, conform NEN 2686, < 0,2 m³/s is en voldoen aan de in de EPC-berekening aangegeven Qv10-waarde.

Wering van vocht buiten:
alle uitwendige scheidingenconstructies en scheidingenconstructie tussen begane grondvloer en knipruimte worden waterdicht uitgevoerd (conform Art. 3.21 van het bouwbesluit).

Wering van vocht binnen:
sanitaire ruimtes van keramische vloer- en wandtegels, wateropnamen gemiddeld < 0,01 kg(m²s12) en op geen enkele plaats > 0,2 kg (m²s12) (conform Art. 3.23 van het bouwbesluit).

toilet:
wandtegels tot min. 1,20 m + vloer (voor de hoogte zie bestekboek), vloer voorzien van vloertegels.

badkamer:
wandtegels tot min. 1,20 m + vloer, wandtegels tot min. 2,10 m + vloer (voor de hoogte zie bestekboek), vloer voorzien van vloertegels.

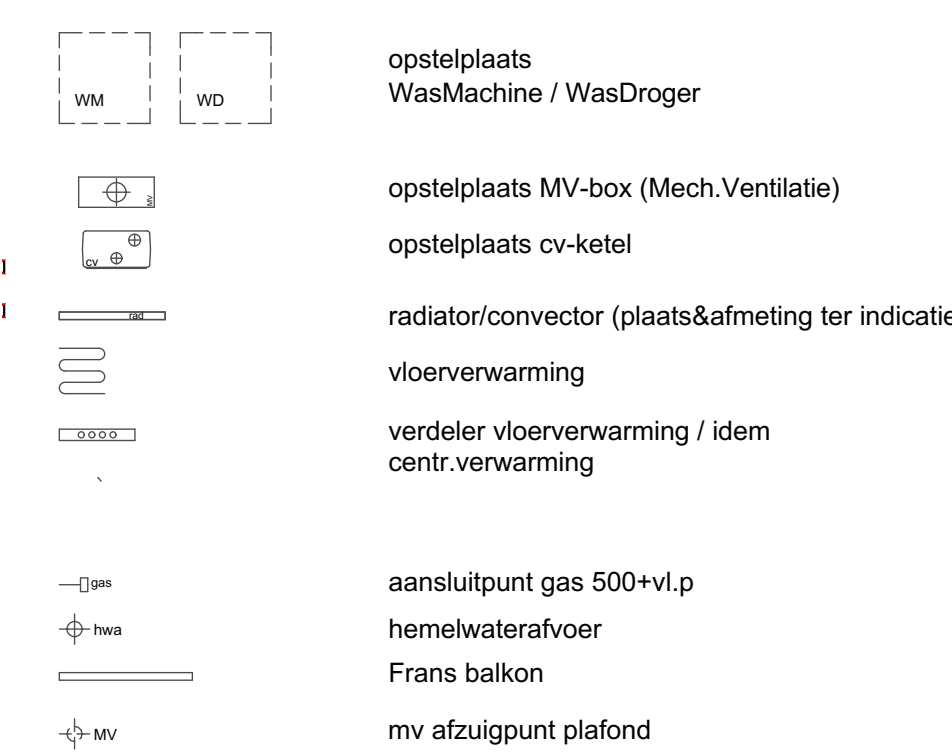
Brandveiligheid:
Hoofd draagconstructie conform Bouwbesluit 2012 afd. 2.2: sterkte bij brand. Rookmelders niet-ioniserend (niet noodstroomvoorziening) volgens NEN 2555 welke op het elektriciteitsnet aangesloten dienen te worden gekoppeld.
De gevels en buitenmuren inclusief kozijnen, ramen en deuren moeten voldoen aan de brandklasse D.
Alle wanden, plafonds en vloeren moeten voldoen aan brandklasse D en rookklasse S2.
Vloeren en trappen voldoen aan rookklasse s1f.

Geluid:
grenswaarden voor lucht- en contactgeluid conform bouwbesluit afdeling 3.4 en NEN 5077.

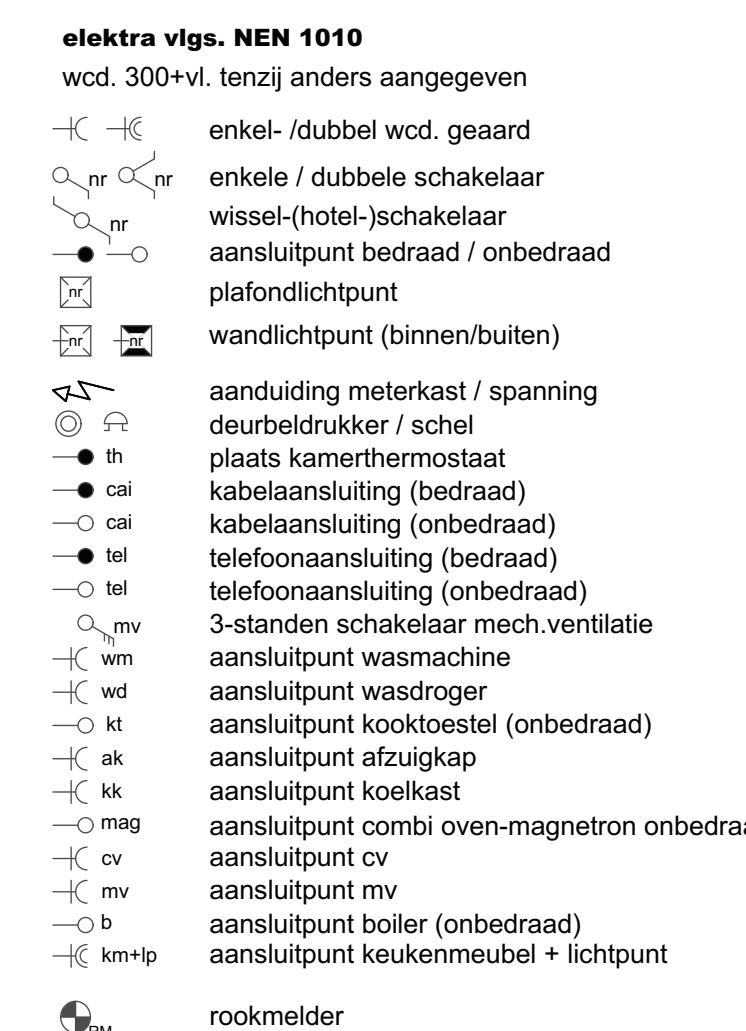
rc-waarden:
rc-waarden volgens nadere opgave EPN-berekeningen.

riolering:
dimensionering schoon- en vuilwaterriolering volgens NTR 3216 en de NEN 3215 e.e.a. volgens nadere opgave installateur

renvooi symbolen



renvooi elektra



QUADRANT architecten

Onderdeel : Verkoop
Plattegronden, gevels en doorsneden
Project : Nieuwbouw 4 vrijstaande woningen te Zoutelande
Voor : Helder Projectontwikkeling BV
Rijnsestraat 20, 4813GX BREDA

Werk : 17770
Getekend : DM
Schaal : 1:1000/1:50
Formaat : A0
Datum : 26-06-2017
05-07-2017

Blad : VK-02