



[WWW.DE-EXPRESSIE.NL](http://WWW.DE-EXPRESSIE.NL)

voor informatie neem contact op met:



**VERMUNT MAKELAARDIJ BV**

Nieuwe Markt 57

4701 AD Roosendaal

Tel: 0165 - 560 111

[info@vermunt-makelaardij.nl](mailto:info@vermunt-makelaardij.nl)

Ontwikkeling & Realisatie:

**JAWEL** bouw

[www.jawelbouw.nl](http://www.jawelbouw.nl)

Architect:



**zone zuid**  
architecten

[www.zonezuid.nl](http://www.zonezuid.nl)

Wijzigingen voorbehouden

Aan de samenstelling van deze brochure is de grootste zorg besteed door een zo nauwkeurig mogelijke verwerking van beschikbare informatie. Toch moeten wij een voorbehoud maken voor kleine wijzigingen in uitvoering, afwerking en maatafwijkingen. Dit mede doordat het een bestaand (monumentaal) gebouw is. De verkoop geschiedt op basis van de technische omschrijving en de verkooptekeningen.

Aan deze brochure kunnen geen rechten worden ontleend.

# Residentie "DE EXPRESSIE" van leren naar wonen

14 ATELIERWONINGEN &  
5 ZEER RIANTE LUXE APPARTEMENTEN  
IN EEN MONUMENT IN HET CENTRUM VAN ROOSENDAAL



OUDE SCHOOL, NIEUWE STIJL...



# KLASLOKALEN

# WORDEN ATELIERWONINGEN

In het bestaande monumentale gebouw worden de klaslokalen omgebouwd naar atelierwoningen. De lokalen met hoge raampartijen en dito plafonds lenen zich uitstekend voor een entresolvloer met een grote vide.

## Proef de sfeer van de oude school

Dit is leven, wonen en werken in een bestaand gebouw. Historisch en monumentaal, met eigen voorterrein inclusief parkeergelegenheid op het zuiden.

## Een unieke woning midden in de stad

De gevels en vele authentieke interieurelementen binnen blijven grotendeels behouden. De atelierwoningen zijn er in diverse afmetingen en types en zijn naar eigen smaak en wens aanpasbaar qua leefruimte. Eén grote entresol voor slapen en werken? Of toch 2 aparte slaapkamers? Liever een grote badkamer en inloopkast vanuit de slaapkamer?

Er is veel mogelijk. In alle gevallen ervaar je de bijzondere sfeer van de oude school met zijn hoge ramen voor een perfecte lichtinval.

Er zijn wooneenheden met eigen tuin en/of met een mooie voorruimte tot aan het plein die als zonnekamer kan dienen. Hier lekker relaxen, werken en hobbyen met fraai zicht op het zuidelijk georiënteerde plein.



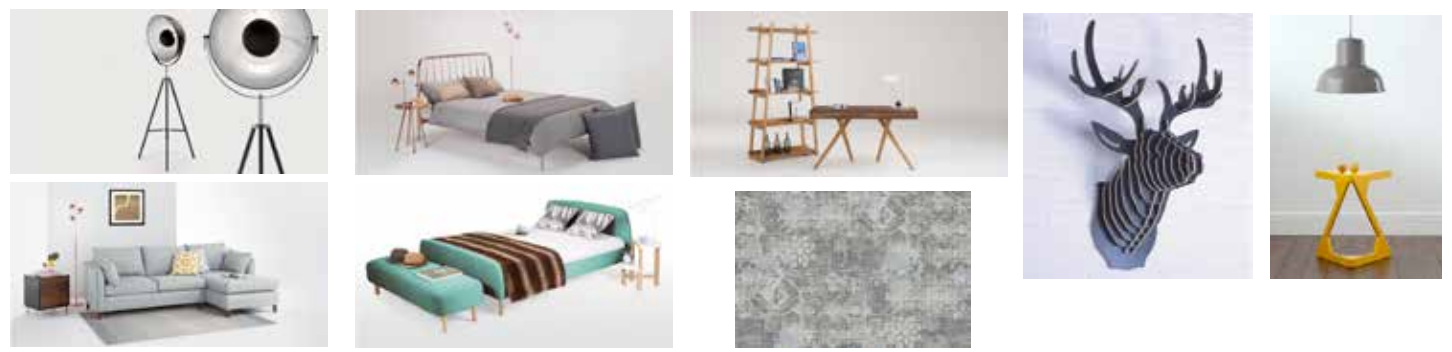


atelierwoning nummer 3 begane grond



atelierwoning nummer 3 entresol  
optionele indeling met 2 slaapkamers

# WONEN IN EEN MONUMENTAAL SCHOOLGEBOUW







atelierwoning nummer 3 entresol



atelierwoning nummer 8 begane grond



atelierwoning nummer 8 entresol

Op de begane grond bevinden zich 7 atelierwoningen, alle met eigen tuin en eigen beleving. De groottes kunnen variëren door het aanpasbare entresol. Een aantal heeft een eigen voorruimte (voormalige gang) die als leefruimte gebruikt mag worden. Deze voorruimte is 14 m<sup>2</sup> en komt bovenop de genoemde m<sup>2</sup>. De atelierwoningen variëren van 73 tot 114 m<sup>2</sup>.

Op de 1e verdieping bevinden zich ook 7 atelierwoningen. Deze variëren net als op de begane grond in grootte ook tussen de 68-108 m<sup>2</sup> excl. de bij een aantal atelierwoningen behorende voorruimte.

Alle wooneenheden hebben een eigen parkeerplek op het grote, groene voorplein. Het plein wordt afgesloten met een monumentaal hekwerk. In de voormalige fietsenstalling worden voor de woningen nr 7 t/m 19 bergruimtes gerealiseerd.





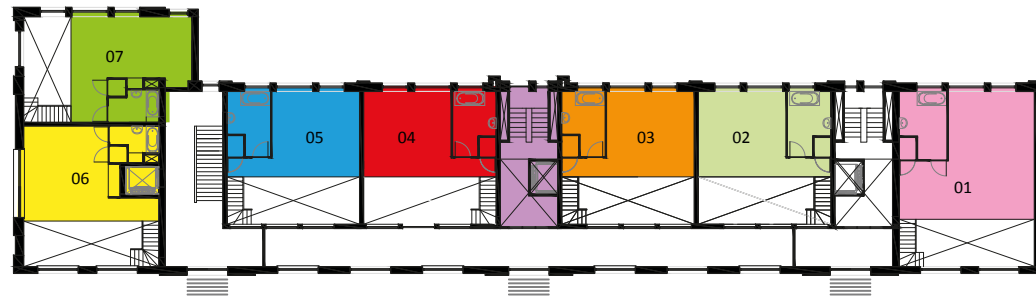
# WONEN IN STIJL





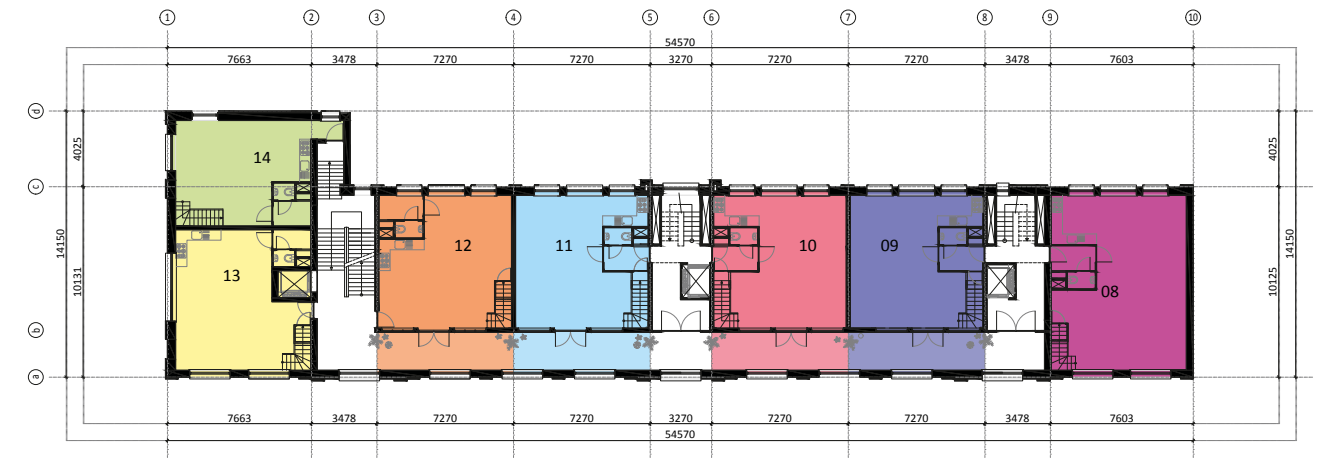


begane grond

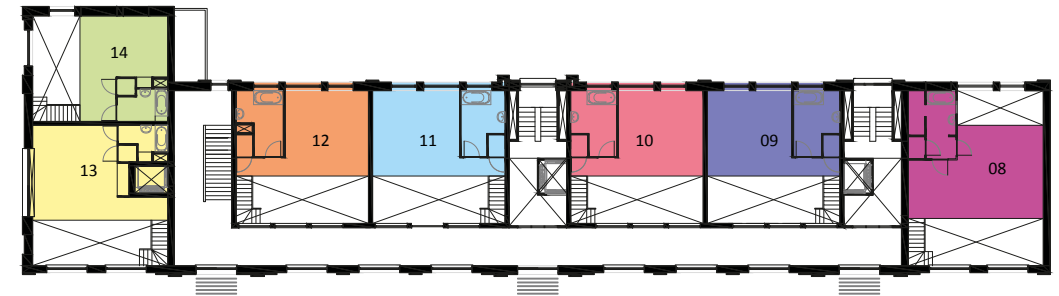


begane grond

- atelierwoning nummer 01: atelierwoning - woonoppervlakte 114 m<sup>2</sup>\*  
begane grond 67 m<sup>2</sup> - entresol 47 m<sup>2</sup> - tuin 57 m<sup>2</sup>
- atelierwoning nummer 02: atelierwoning - woonoppervlakte 82 m<sup>2</sup> (excl. voorruimte 10 m<sup>2</sup>)  
begane grond 50 m<sup>2</sup> - entresol 32 m<sup>2</sup> - tuin 45 m<sup>2</sup>
- atelierwoning nummer 03: atelierwoning - woonoppervlakte 82 m<sup>2</sup> (excl. voorruimte 14 m<sup>2</sup>)  
begane grond 50 m<sup>2</sup> - entresol 32 m<sup>2</sup> - tuin 45 m<sup>2</sup>
- atelierwoning nummer 04: atelierwoning - woonoppervlakte 82 m<sup>2</sup> (excl. voorruimte 14 m<sup>2</sup>)  
begane grond 50 m<sup>2</sup> - entresol 32 m<sup>2</sup> - tuin 45 m<sup>2</sup>
- atelierwoning nummer 05: atelierwoning - woonoppervlakte 82 m<sup>2</sup> (excl. voorruimte 10 m<sup>2</sup>)  
begane grond 50 m<sup>2</sup> - entresol 32 m<sup>2</sup> - tuin 45 m<sup>2</sup>
- atelierwoning nummer 06: atelierwoning - woonoppervlakte 82 m<sup>2</sup>  
begane grond 50 m<sup>2</sup> - entresol 32 m<sup>2</sup> - tuin 82 m<sup>2</sup>
- atelierwoning nummer 07: atelierwoning - woonoppervlakte 73 m<sup>2</sup>  
begane grond 47 m<sup>2</sup> - entresol 26 m<sup>2</sup> - tuin 17 m<sup>2</sup>



eerste verdieping



eerste verdieping entresolniveau

- atelierwoning nummer 08: atelierwoning - woonoppervlakte 108 m<sup>2</sup>  
begane grond 67 m<sup>2</sup> - entresol 41 m<sup>2</sup>
- atelierwoning nummer 09: atelierwoning - woonoppervlakte 82 m<sup>2</sup> (excl. voorruimte 14 m<sup>2</sup>)  
begane grond 50 m<sup>2</sup> - entresol 32 m<sup>2</sup>
- atelierwoning nummer 10: atelierwoning - woonoppervlakte 82 m<sup>2</sup> (excl. voorruimte 14 m<sup>2</sup>)  
begane grond 50 m<sup>2</sup> - entresol 32 m<sup>2</sup>
- atelierwoning nummer 11: atelierwoning - woonoppervlakte 82 m<sup>2</sup> (excl. voorruimte 14 m<sup>2</sup>)  
begane grond 50 m<sup>2</sup> - entresol 32 m<sup>2</sup>
- atelierwoning nummer 12: atelierwoning - woonoppervlakte 82 m<sup>2</sup> (excl. voorruimte 14 m<sup>2</sup>)  
begane grond 50 m<sup>2</sup> - entresol 32 m<sup>2</sup>
- atelierwoning nummer 13: atelierwoning - woonoppervlakte 82 m<sup>2</sup>  
begane grond 50 m<sup>2</sup> - entresol 32 m<sup>2</sup>
- atelierwoning nummer 14: atelierwoning - woonoppervlakte 68 m<sup>2</sup>  
begane grond 42 m<sup>2</sup> - entresol 26 m<sup>2</sup>





detail bronskleurig zink dak

# RIANTE APPARTEMENTEN OP EEN MONUMENT!





## Wonen in het centrum, op een van de mooiste historische gebouwen van Roosendaal

Met een superuitzicht over de stad en een eigen voorplein met parkeerplaats. Zicht op de watertoren en de St. Jan. Wonen in De Expressie is bijna te mooi om waar te zijn, met een prachtige ligging in het centrum.

De voormalige school is in 1906 gebouwd. Het was in die tijd veruit het grootste gebouw van Roosendaal. Een gebouw met een status en allure die voor Roosendaal in die tijd ongekend waren. De school is nu een gemeentelijk monument. De, niet originele, kap wordt vervangen door 2 geheel nieuwe bouwlagen met 5 luxe appartementen binnen het oorspronkelijk bouwvolume. De school gaat de volgende levensfase in en dit wordt bekroond met een bronskleurige kap in een eigentijdse stijl.

### Luxe ten top

De 3 zeer grote luxe appartementen en 2 penthouses worden gerealiseerd bovenop het monumentale complex. De rijke historie voel je, maar je resideert in een gebouw met alle hedendaagse voorzieningen en comfort.

In het monumentale gebouw wordt een lift geïnstalleerd die je tot aan je eigen appartement brengt.



# WAKKER WORDEN MET EEN SCHITTEREND UITZICHT







De indeling van de leefruimtes van de 3 luxe appartementen op de tweede verdieping zijn in overleg met de architect aan te passen naar eigen wens.

Riant  
De appartementen zijn erg groot en variëren in vloeroppervlak tussen de 149 en 175 m2 inclusief een 13 tot 14 m2 loggia / balkon.



Appartement nummer 17

# ZEER RIANTE APPARTEMENTEN







De indeling van de leefruimtes van de 2 luxe penthouses zijn in overleg met de architect aan te passen naar eigen wens.

### Riant

De penthouses zijn zeer riant. Het eerste penthouse heeft een woonoppervlakte van 160 m<sup>2</sup> met een dakterras van 50 m<sup>2</sup>. Het tweede penthouse heeft een woonoppervlakte van 170 m<sup>2</sup> met een dakterras van 60 m<sup>2</sup>.

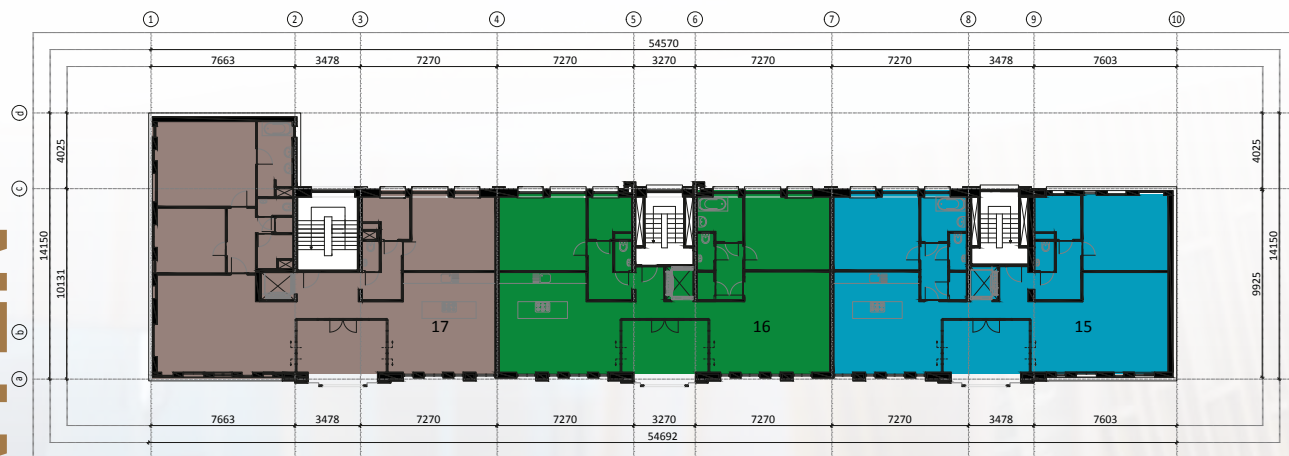
# ZEER RIANTE PENTHOUSES



Appartement nummer 19







## tweede verdieping

- appartement nummer 15: appartement - woonoppervlakte 151 m<sup>2</sup> inclusief loggia/balkon
- appartement nummer 16: appartement - woonoppervlakte 149 m<sup>2</sup> inclusief loggia/balkon
- appartement nummer 17: appartement - woonoppervlakte 175 m<sup>2</sup> inclusief loggia/balkon



## derde verdieping

- appartement nummer 18: appartement - woonoppervlakte 160 m<sup>2</sup> dakterras: 50m<sup>2</sup>
- appartement nummer 19: appartement - woonoppervlakte 170 m<sup>2</sup> dakterras: 60m<sup>2</sup>