

Bouwkundige wijzigingen c.q. indeling zijn onderhevig na uitwerking constructie

Definitief



Strandkrab 62
4615 HR Bergen op Zoom
Tel: 06-27325090
www.smoutbouwmanagement.nl

project
Nieuwbouw accommodatie VV Steenbergen
onderdeel
principe details V01

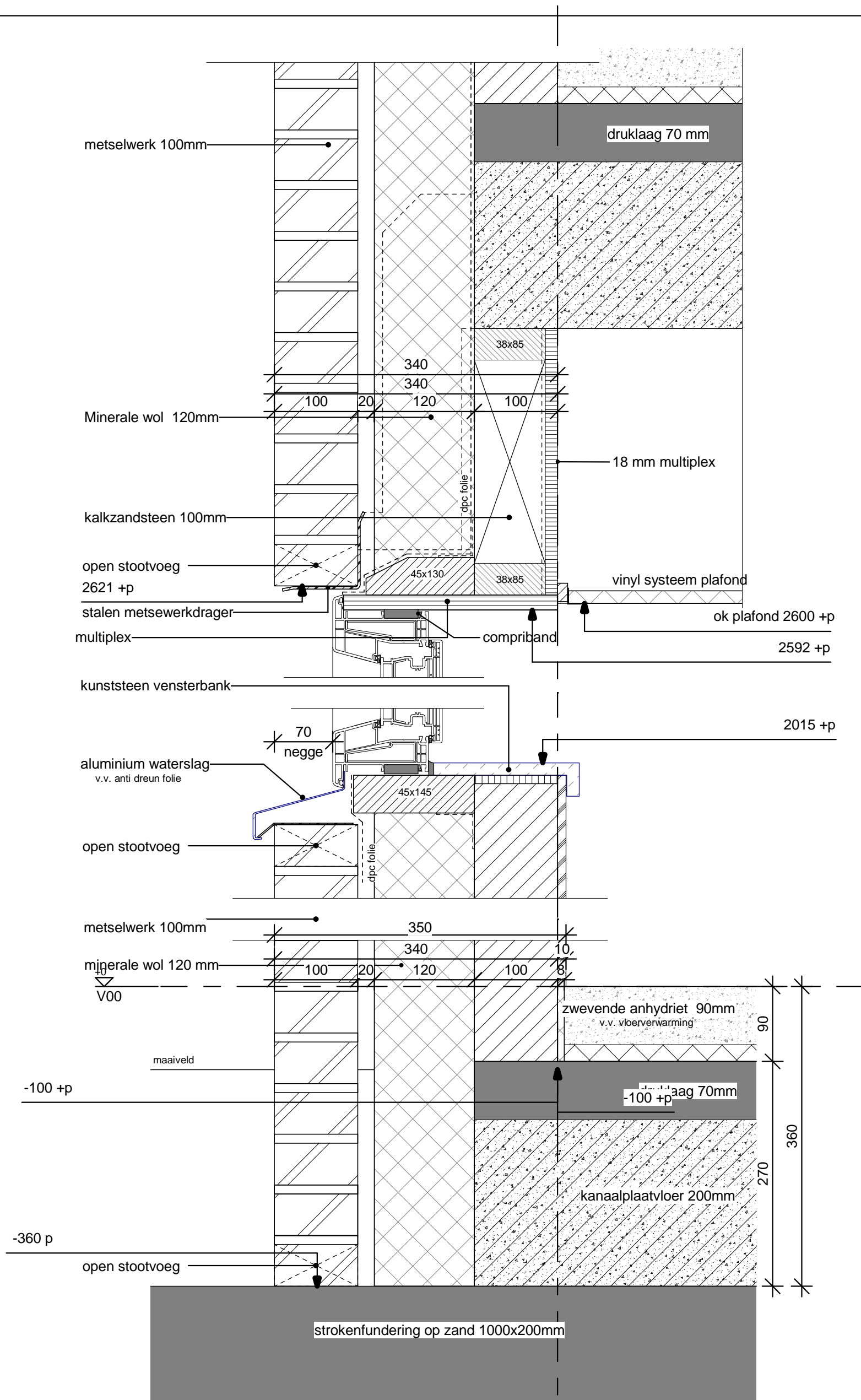
formaat **A3**
schaal **1:5**

gemaakt **02-07-2015 MSM**
gewijzigd

werknr. fase/bouwdeel

teknr.
1801

versie.



Bouwkundige wijzigingen c.q. indeling zijn onderhevig na uitwerking constructie

Definitief



Strandkrab 62
 4615 HR Bergen op Zoom
 Tel: 06-27325090
 www.smoutbouwmanagement.nl

project
Nieuwbouw accommodatie VV Steenbergen
 onderdeel
principe details V02
 werknr.

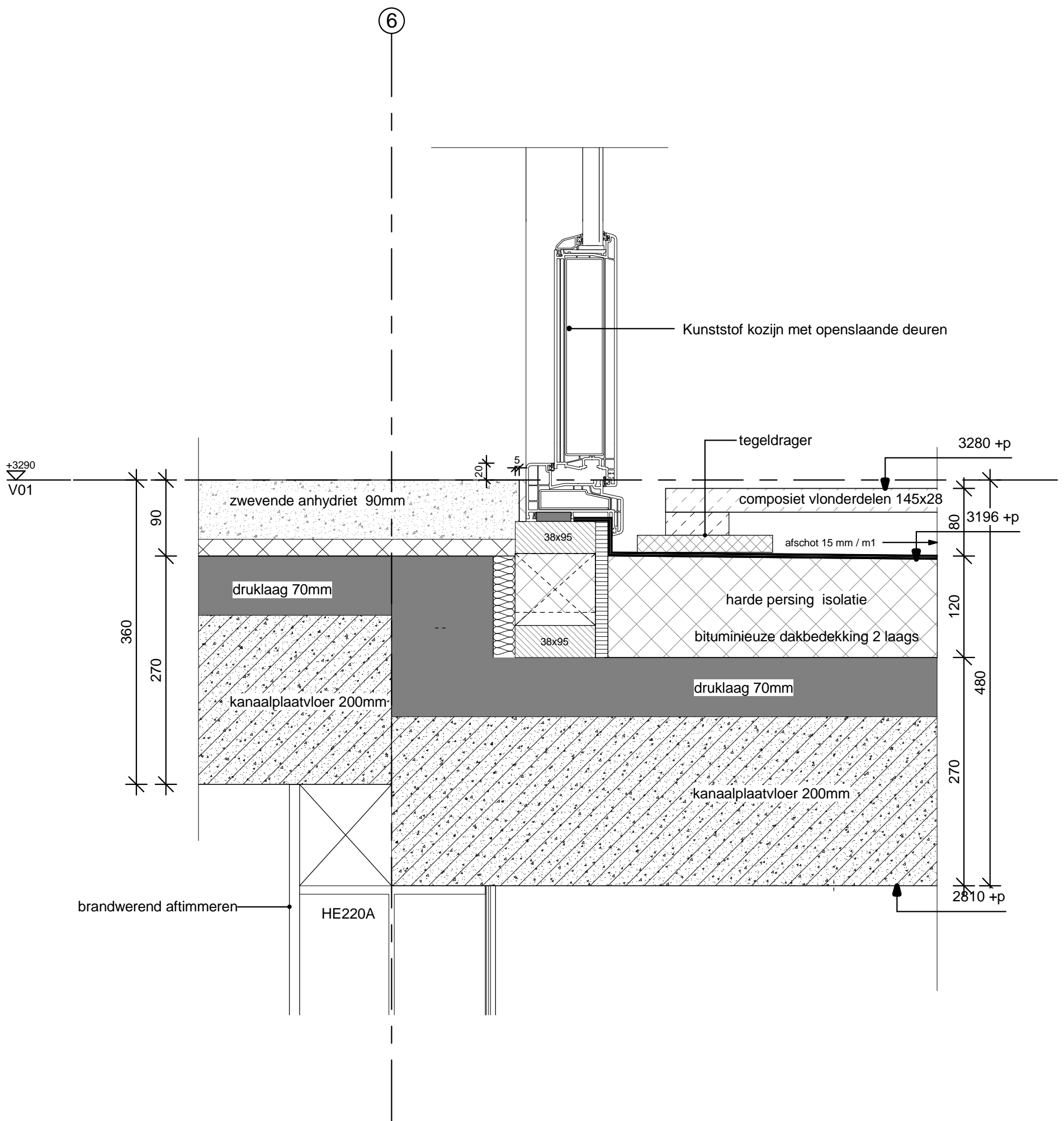
formaat **A3**
 schaal **1:5**

gemaakt **02-07-2015 MSM**
 gewijzigd

fase/bouwdeel

tek.nr.
1802

versie.



Bouwkundige wijzigingen c.q. indeling zijn onderhevig na uitwerking constructie

Definitief



Strandkrab 62
4615 HR Bergen op Zoom
Tel: 06-27325090
www.smoutbouwmanagement.nl

project
Nieuwbouw accommodatie VV Steenbergen
onderdeel
principe details V03

formaat **A3**
schaal **1:5**

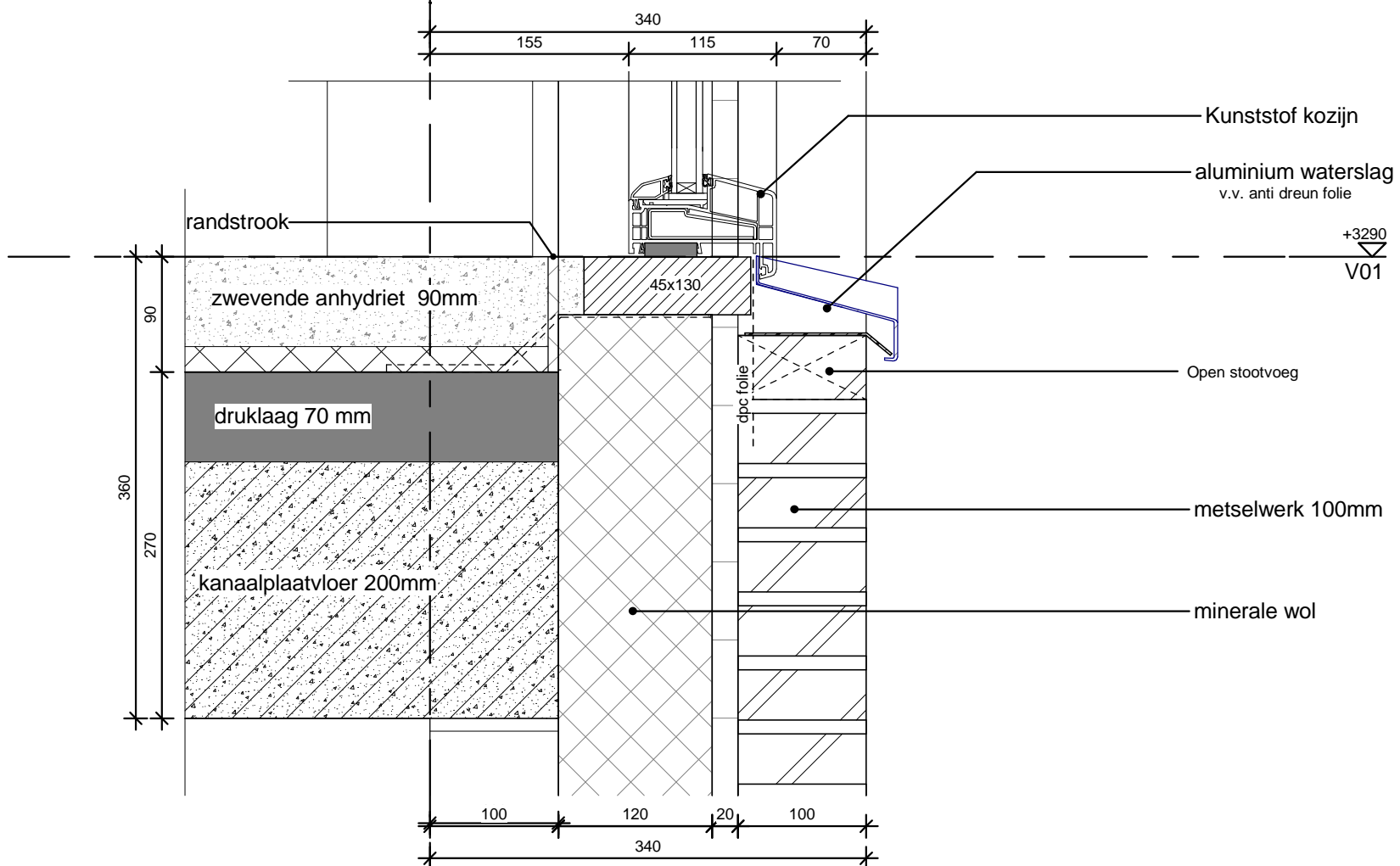
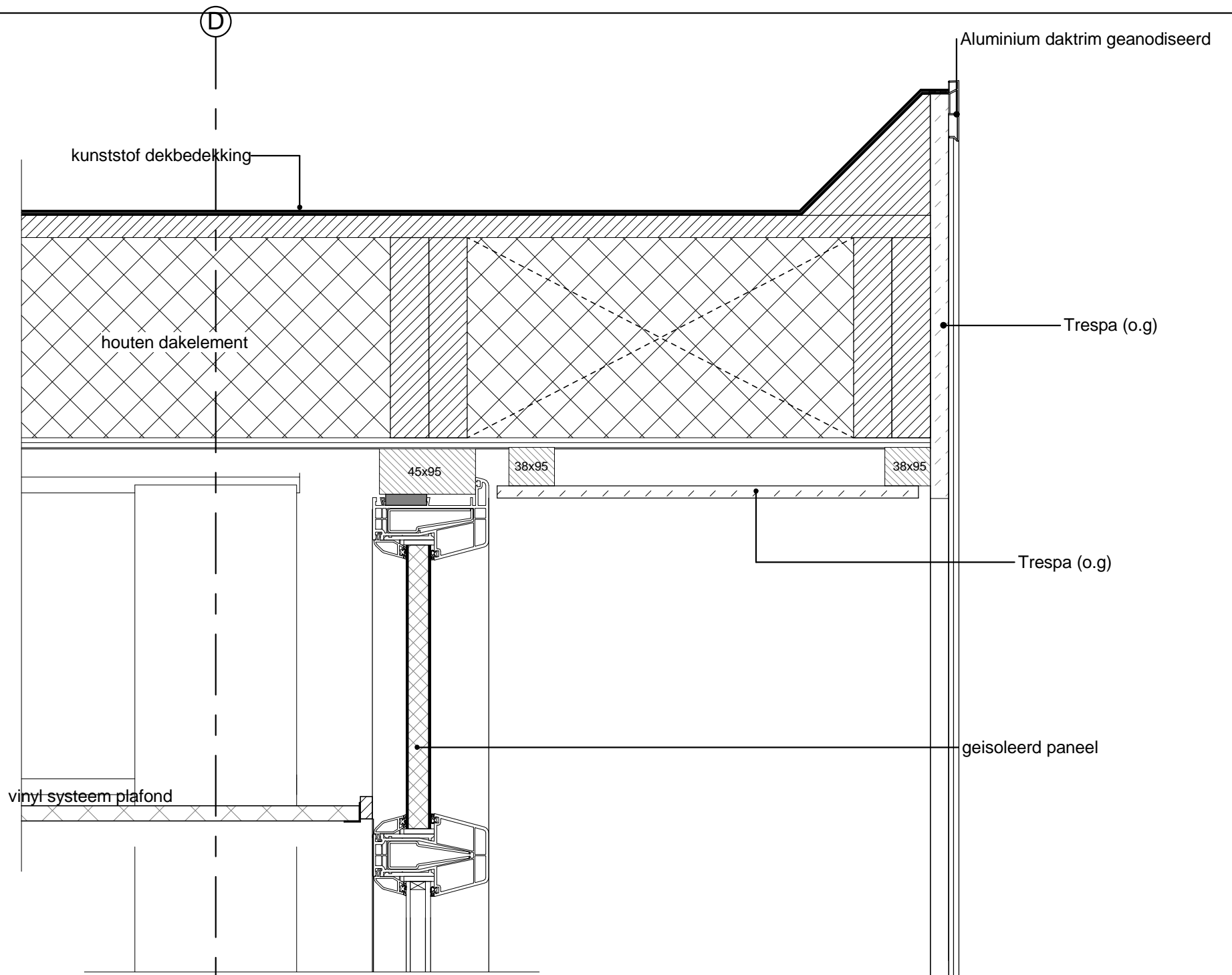
gemaakt **02-07-2015 MSM**
gewijzigd

werknr.

fase/bouwdeel

teknr.
1803

versie.



Bouwkundige wijzigingen c.q. indeling zijn onderhevig na uitwerking constructie

Definitief



Strandkrab 62
4615 HR Bergen op Zoom
Tel: 06-27325090
www.smoutbouwmanagement.nl

project
Nieuwbouw accommodatie VV Steenbergen
onderdeel
principe details V04

formaat **A3**
schaal **1:5**

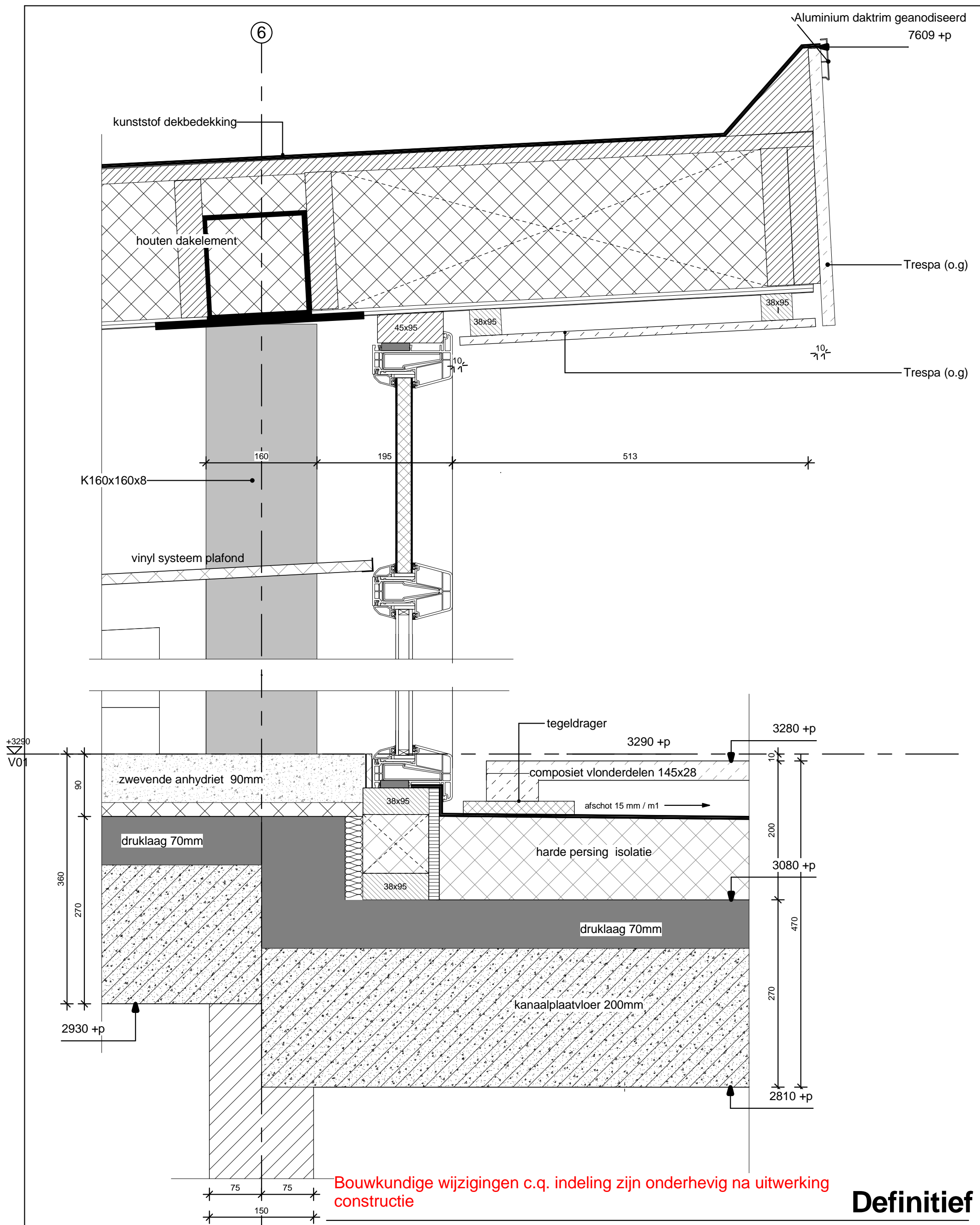
gemaakt **02-07-2015 MSM**
gewijzigd

werknr.

fase/bouwdeel

teknr.
1804

versie.



Bouwkundige wijzigingen c.q. indeling zijn onderhevig na uitwerking constructie

Definitief



Strandkrab 62
4615 HR Bergen op Zoom
Tel: 06-27325090
www.smoutbouwmanagement.nl

project
Nieuwbouw accommodatie VV Steenbergen

formaat **A3**
schaal **1:5**

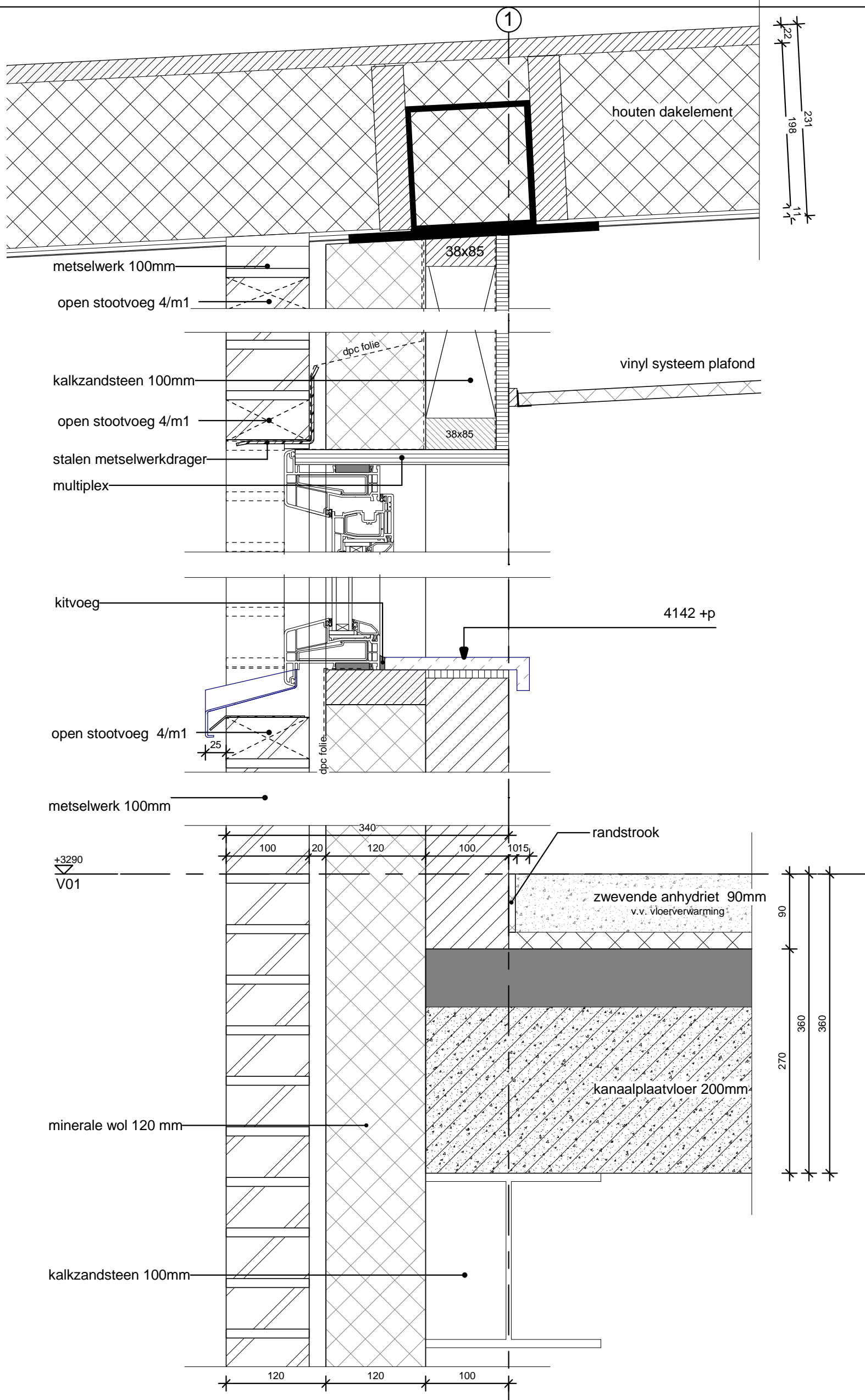
gemaakt **02-07-2015 MSM**
gewijzigd

onderdeel
principe details V05

werknr. fase/bouwdeel

teknr.
1805

versie.



Bouwkundige wijzigingen c.q. indeling zijn onderhevig na uitwerking constructie

Definitief



Strandkrab 62
4615 HR Bergen op Zoom
Tel: 06-27325090
www.smoutbouwmanagement.nl

project
Nieuwbouw accommodatie VV Steenbergen
onderdeel
principe details V06

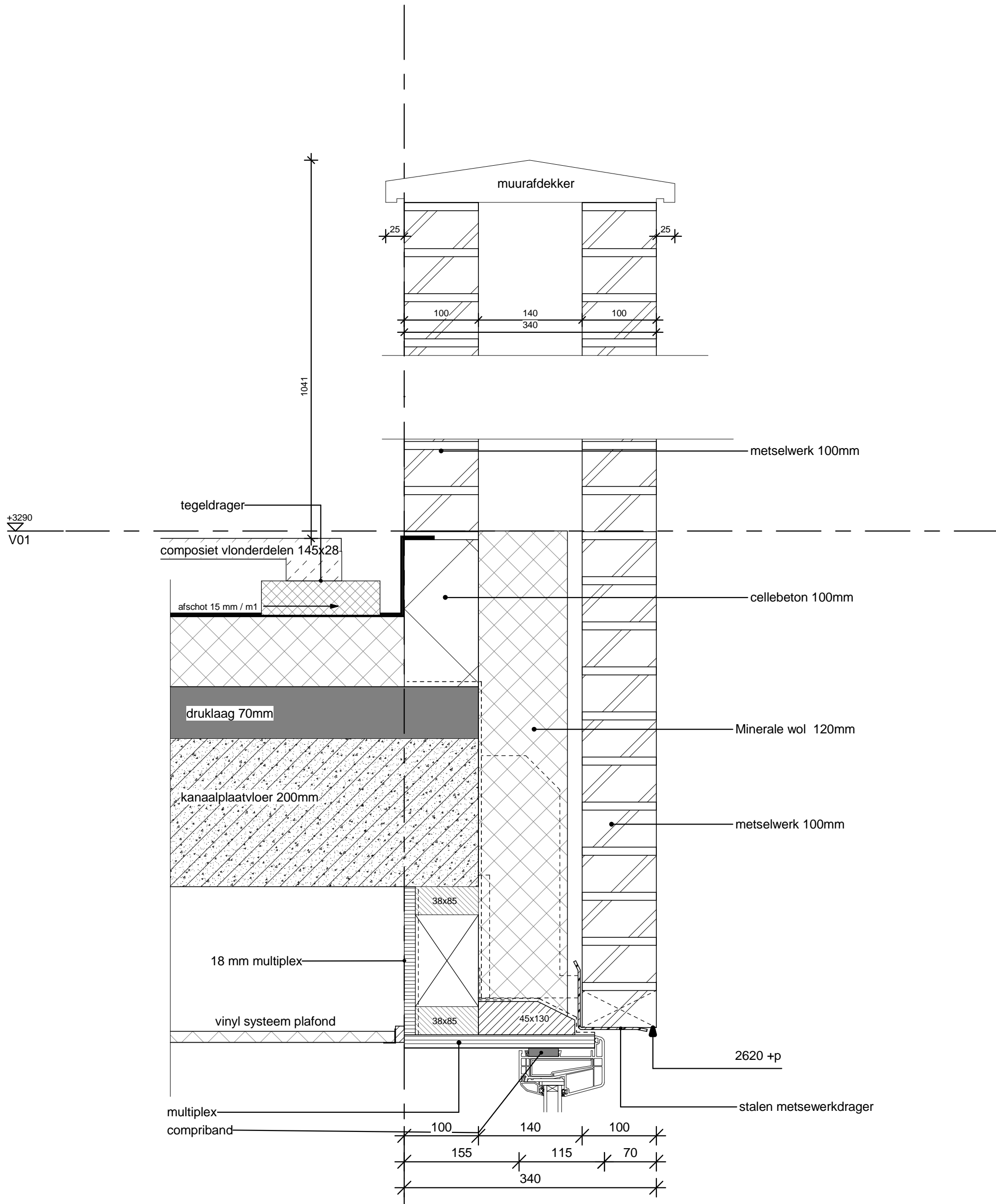
formaat **A3**
schaal **1:5**

gemaakt **02-07-2015 MSM**
gewijzigd

werknr. fase/bouwdeel

teknr.
1806

versie.



Bouwkundige wijzigingen c.q. indeling zijn onderhevig na uitwerking constructie

Definitief



Strandkrab 62
4615 HR Bergen op Zoom
Tel: 06-27325090
www.smoutbouwmanagement.nl

project
Nieuwbouw accommodatie VV Steenbergen
onderdeel
principe details V07
werknr.

formaat **A3**
schaal **1:5**

gemaakt **02-07-2015 MSM**
gewijzigd

fase/bouwdeel

teknr.
1807

versie.