

**Definitief**



project  
**VV Steenbergen**  
onderdeel  
**Renovatie bestaande gebouwen A en B**  
werknr. fase/bouwdeel

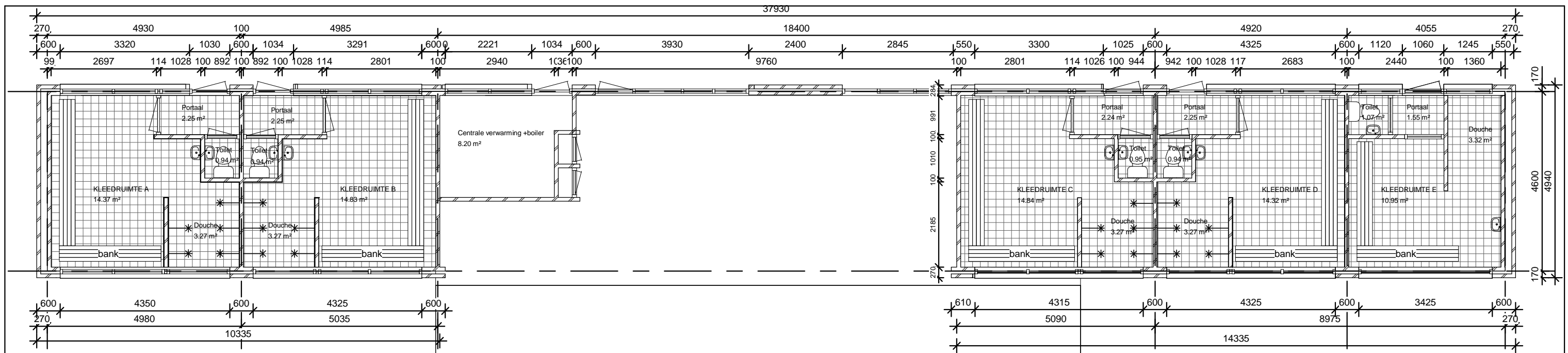
formaat **A3**  
schaal

teknr.  
**VO\_1100**

Strandkrab 62  
4615 HR Bergen op Zoom  
Tel:06-27325090  
[www.smoutbouwmanagement.nl](http://www.smoutbouwmanagement.nl)

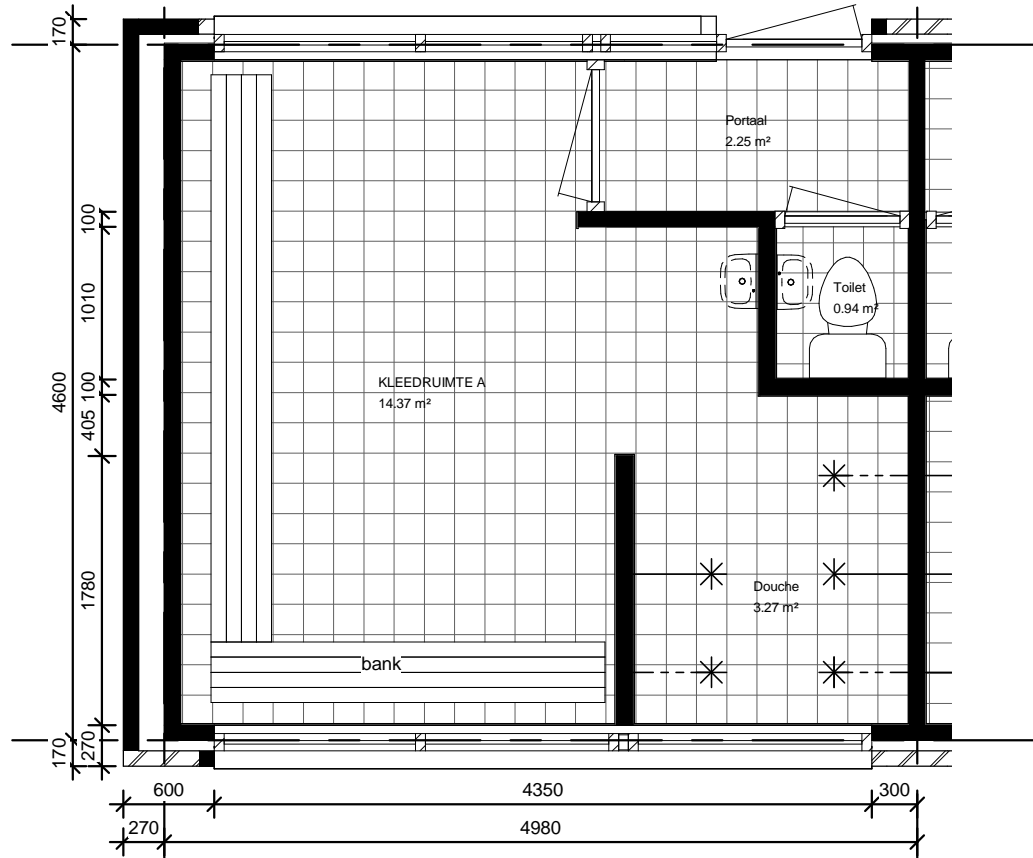
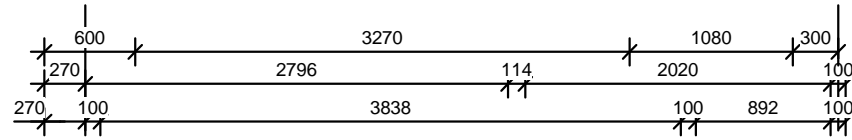
gemaakt **15-05-2015 MSM**  
gewijzigd **20-05-2015 MSM**

versie.  
**B**



V00A BESTAAND

1 : 100

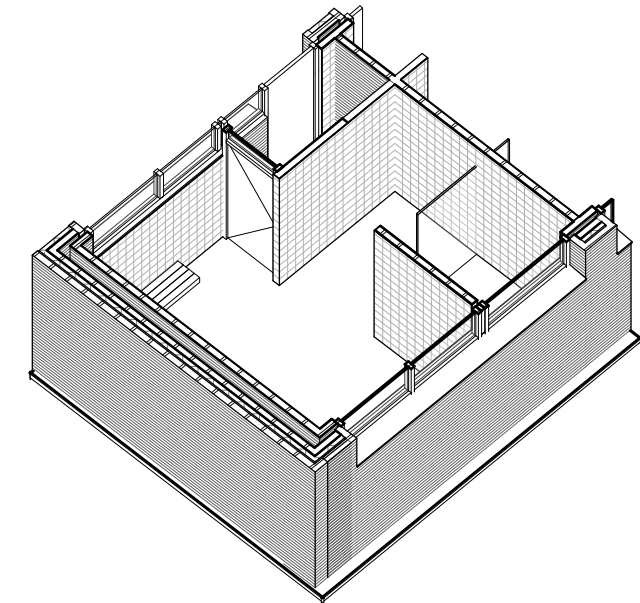


Kleedkamer A

1 : 50

Bestaande kantine  
222.09 m<sup>2</sup>

Gebouw A Bestand	
Ruimtebenaming	Oppervlakte
KLEEDRUIMTE A	14.37 m <sup>2</sup>
Portaal	2.25 m <sup>2</sup>
Douche	3.27 m <sup>2</sup>
Toilet	0.94 m <sup>2</sup>
KLEEDRUIMTE B	14.83 m <sup>2</sup>
Portaal	2.25 m <sup>2</sup>
Douche	3.27 m <sup>2</sup>
Toilet	0.94 m <sup>2</sup>
Centrale verwarming +boiler	8.20 m <sup>2</sup>
KLEEDRUIMTE C	14.84 m <sup>2</sup>
Portaal	2.24 m <sup>2</sup>
Douche	3.27 m <sup>2</sup>
Toilet	0.95 m <sup>2</sup>
KLEEDRUIMTE D	14.32 m <sup>2</sup>
Portaal	2.25 m <sup>2</sup>
Douche	3.27 m <sup>2</sup>
Toilet	0.94 m <sup>2</sup>
Toilet	1.07 m <sup>2</sup>
Portaal	1.55 m <sup>2</sup>
KLEEDRUIMTE E	10.95 m <sup>2</sup>
Douche	3.32 m <sup>2</sup>
Bestaande kantine	222.09 m <sup>2</sup>



Kleedkamer A

**Definitief**



project  
**VV Steenbergen**

onderdeel  
**Gebouw A (Bestaand)**

werknr. fase/bouwdeel

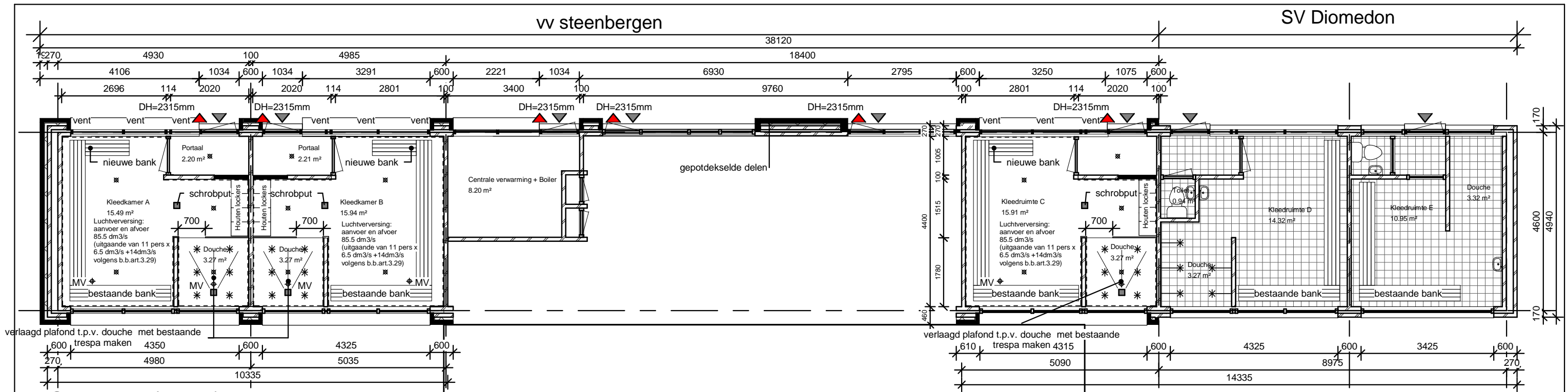
formaat **A3**  
schaal **As indicated**

tek.nr.  
**VO\_A\_1101\_BG**

Strandkrab 62  
4615 HR Bergen op Zoom  
Tel:06-27325090  
www.smoutbouwmanagement.nl

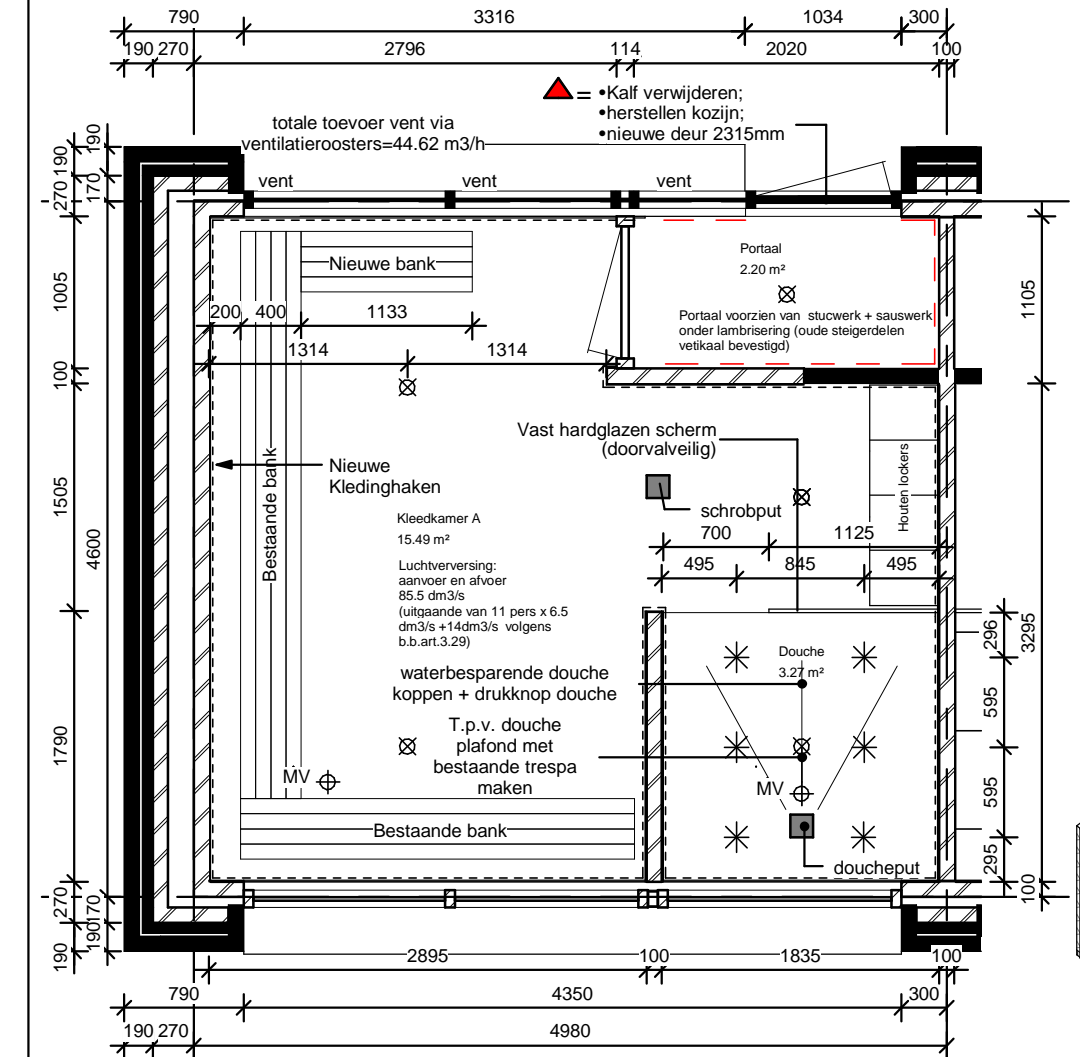
gemaakt **15-05-2015 MSM**  
gewijzigd **20-05-2015 MSM**

versie.  
**B**



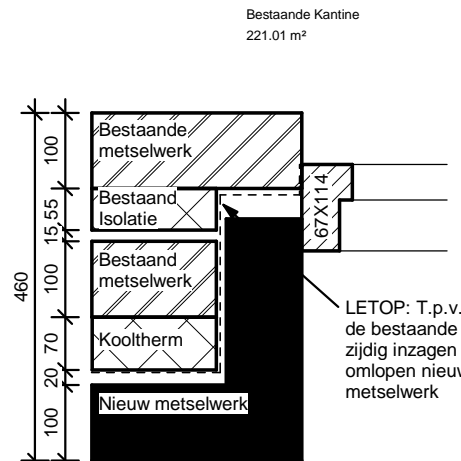
**Gebouw A (nieuw)**  
1 : 100

LETOP: T.p.v. kozijnen de bestaande gevel 3 zijdig inzagen t.b.v. omlopen nieuw metselwerk

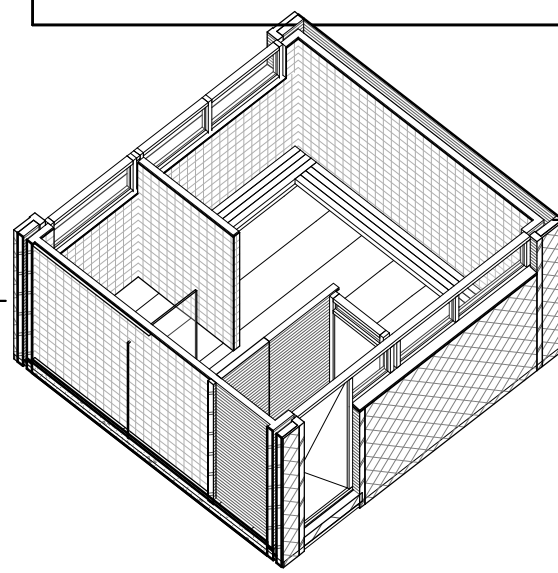


**Kleedkamer A (nieuw)**  
1 : 50

LETOP: T.p.v. kozijnen de bestaande gevel 3 zijdig inzagen t.b.v. omlopen nieuw metselwerk



Principe metselwerk/kozijn



- Wijzigingen /werkzaamheden
- Vloer voorzien van vloerverwarming
  - Vloer afwerken met gietvloer met plint
  - Wandtegels tot plafond/ ok. kozijn
  - Banken hergebruiken (schuren en wit schilderen)
  - Nieuw plafond (gipsvinyl), Douche bestaande trespas hergebruiken.
  - Kozijnen DH=2315mm zowel binnen als buiten (nieuwe deuren)
  - bestaande raamdorpelstenen vervangen door nieuwe of aluminium waterslagen
  - mv installatie vervangen (nader uitwerken)
  - Plat dak isoleren en boeidelen vervangen
  - Gevel isoleren (Kooltherm k8 plus70mm RC 3.58 m2.k.w) + nieuw buitenblad (metselwerk)
  - Schilderen, stucwerk en sauswerk
  - Beglazing vervangen+ ventilatieroosters plaatsen
  - HWA vervangen -> verzinkt stalen LORO

- Renvooi**
- Bestaand metselwerk
  - Nieuw metselwerk
  - Isolatie (Kooltherm k8 plus70mm RC 3.58 m2.k.w)
  - Portaal voorzien van stucwerk + sauswerk onder lambrisering (oude steigerdelen vertikaal bevestigd)
  - - - = wandtegels (wanden stucen met B12)
  - = Schrobput RVS+ zandvanger+ stankslot
  - MV = MV
  - = Verlichtingnivo min 100 lux ventilatie volgens b.b. 2012 art 3.29 sportfunctie 6.5 dm3/s per persoon badruimte 14 dm3/s toiletruimte 7 dm3/s

Gebouw A nieuw	
Ruimtebenaming	oppervlakte
Kleedkamer A	15.49 m <sup>2</sup>
Portaal	2.21 m <sup>2</sup>
Douche	3.27 m <sup>2</sup>
Kleedkamer B	15.94 m <sup>2</sup>
Portaal	2.20 m <sup>2</sup>
Douche	3.27 m <sup>2</sup>
Centrale verwarming + Boiler	8.20 m <sup>2</sup>
Bestaande Kantine	221.01 m <sup>2</sup>
Kleedruimte C	15.91 m <sup>2</sup>
Douche	3.27 m <sup>2</sup>
Kleedruimte D	14.32 m <sup>2</sup>
Douche	3.27 m <sup>2</sup>
Kleedruimte E	10.95 m <sup>2</sup>
Douche	3.32 m <sup>2</sup>
Toilet	0.94 m <sup>2</sup>

AANPASSINGEN INSTALLATIES N.T.B./ UITWERKEN

**Definitief**



project  
**VV Steenbergen**  
onderdeel  
**Gebouw A (Nieuw)**  
werknr.

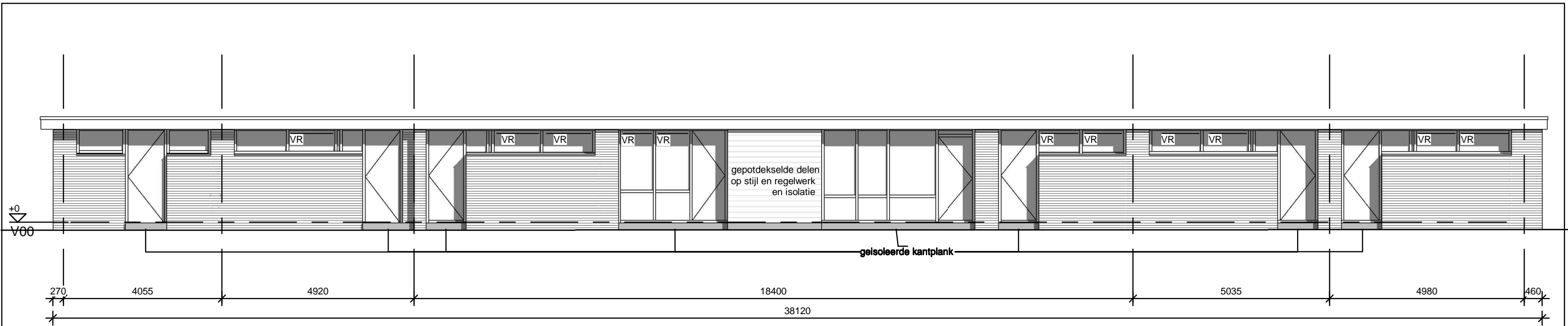
formaat **A3**  
schaal **As indicated**

gemaakt **15-05-2015 MSM**  
gewijzigd **20-05-2015 MSM**

tek.nr.  
**VO\_A\_1102\_BG**

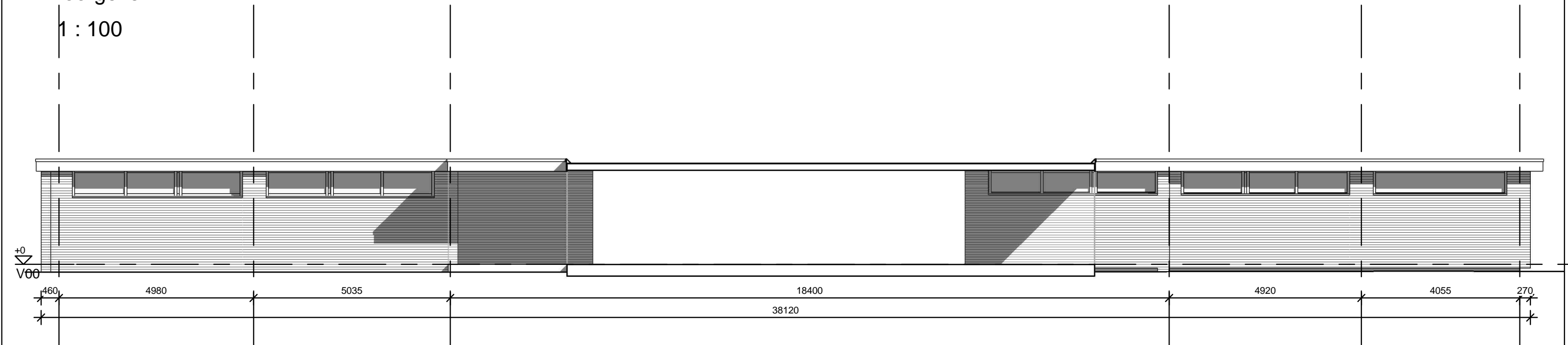
versie.  
**B**

Strandkrab 62  
4615 HR Bergen op Zoom  
Tel:06-27325090  
www.smoutbouwmanagement.nl



Voorgevel

1 : 100



Achergevel

1 : 100

**Definitief**



project  
**VV Steenbergen**  
 onderdeel  
**Gebouw A (Nieuw)**

werknr. fase/bouwdeel

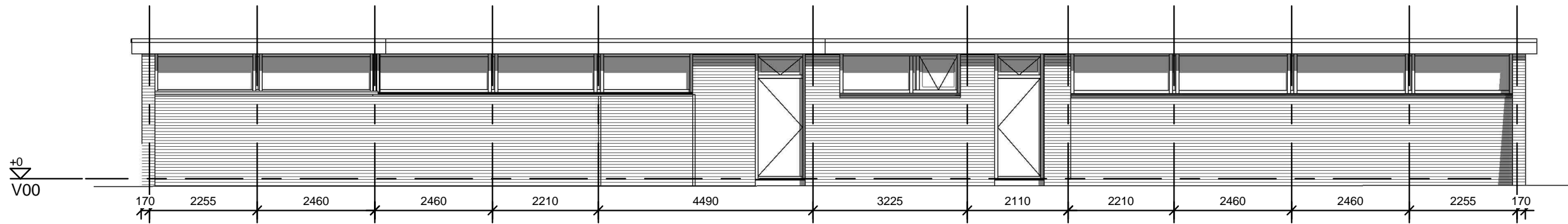
formaat **A3**  
 schaal **1 : 100**

teknr.  
**VO\_A\_1103\_BG**

Strandkrab 62  
 4615 HR Bergen op Zoom  
 Tel:06-27325090  
 www.smoutbouwmanagement.nl

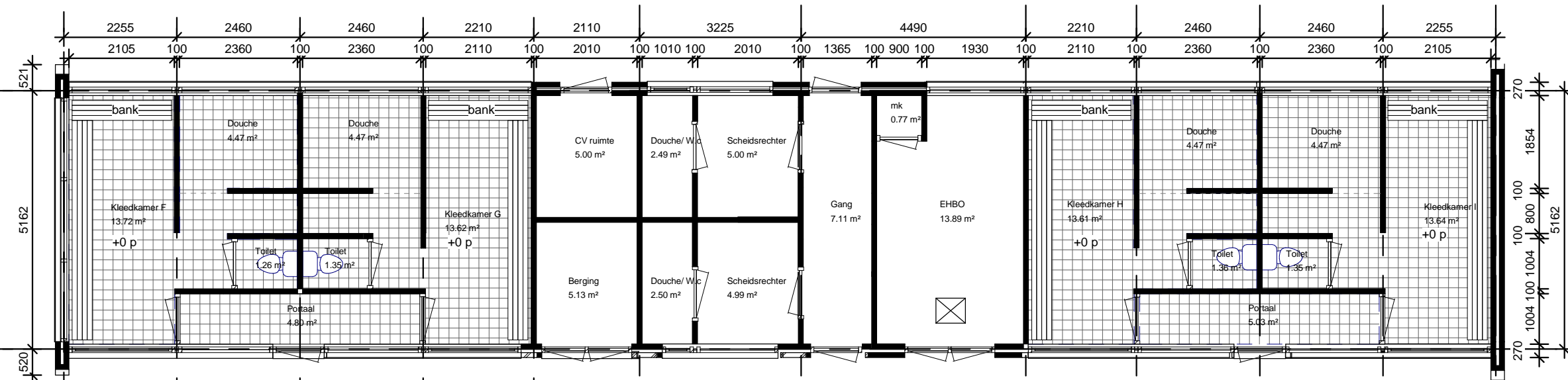
gemaakt **15-05-2015 MSM**  
 gewijzigd **20-05-2015 MSM**

versie.  
**B**



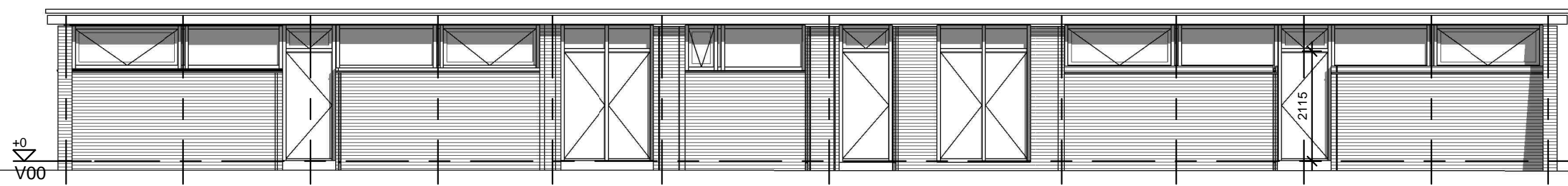
Achtergevel (gespiegelde weergave)

1 : 100



Gebouw B (bestaand)

1 : 100



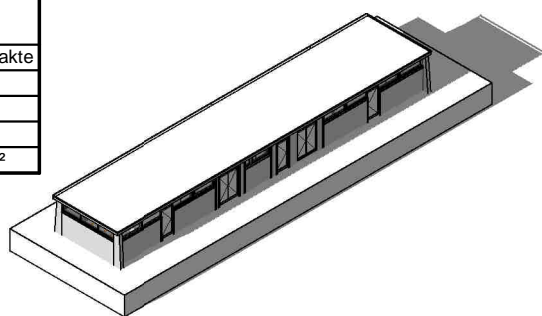
Voorgevel

1 : 100

Gebouw B bestaand	
Ruimtebenaming	Oppervlakte
Toilet	1.35 m <sup>2</sup>
Kleedkamer G	13.62 m <sup>2</sup>
CV ruimte	5.00 m <sup>2</sup>
Berging	5.13 m <sup>2</sup>
Douche/ W.c	2.49 m <sup>2</sup>
Scheidsrechter	5.00 m <sup>2</sup>
Scheidsrechter	4.99 m <sup>2</sup>
Douche/ W.c	2.50 m <sup>2</sup>
Gang	7.11 m <sup>2</sup>

Gebouw B bestaand	
Ruimtebenaming	Oppervlakte
EHBO	13.89 m <sup>2</sup>
mk	0.77 m <sup>2</sup>
Kleedkamer H	13.61 m <sup>2</sup>
Kleedkamer I	13.64 m <sup>2</sup>
Portaal	5.03 m <sup>2</sup>
Toilet	1.35 m <sup>2</sup>
Toilet	1.36 m <sup>2</sup>
Douche	4.47 m <sup>2</sup>
Douche	4.47 m <sup>2</sup>

Gebouw B bestaand	
Ruimtebenaming	Oppervlakte
Douche	4.47 m <sup>2</sup>
Toilet	1.26 m <sup>2</sup>
Portaal	4.80 m <sup>2</sup>
Kleedkamer F	13.72 m <sup>2</sup>



project  
**VV Steenbergen**  
 onderdeel  
**Gebouw B (Bestaand)**  
 werknr. fase/bouwdeel

formaat **A3**  
 schaal **1 : 100**

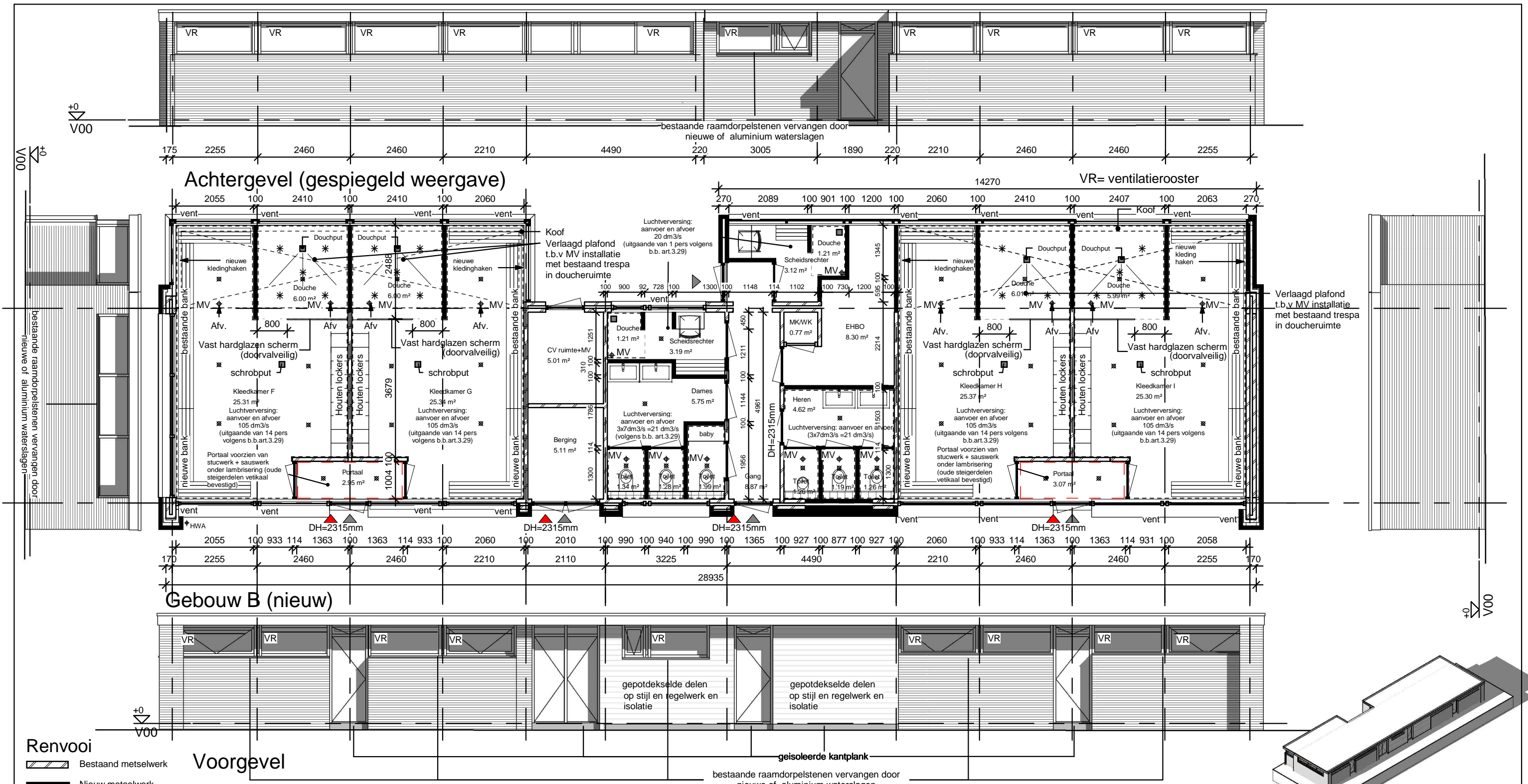
tek.nr.  
**VO\_B\_1104\_BG**

Strandkrab 62  
 4615 HR Bergen op Zoom  
 Tel:06-27325090  
 www.smoutbouwmanagement.nl

gemaakt **15-05-2015 MSM**  
 gewijzigd **20-05-2015 MSM**

versie.  
**B**

**Definitief**



- Renvooi**
- Bestaand metselwerk
  - Nieuw metselwerk
  - Isolatie (Kooltherm k8 plus70mm RC 3.58 m2.k.w)
  - Portaal voorzien van stucwerk + sauswerk onder lambrisering (oude steigerdelen verticaal bevestigd)
  - = wandtegels (wanden stucen met B12)
  - = Schroput RVS+zandvanger+ stankslot
  - = MV
  - = Verlichtingnivo min 100 lux ventilatie volgens b.b. 2012 art 3.29 sportfunctie 6.5 dm3/s per persoon badruimte 14 dm/s toilet ruimte 7 dm/s
- AANPASSINGEN INSTALLATIES N.T.B./ UITWERKEN**

Gebouw B nieuw	
Ruimtebenaming	oppervlakte
Kleedkamer F	25.31 m <sup>2</sup>
Toilet	1.26 m <sup>2</sup>
Kleedkamer G	25.34 m <sup>2</sup>
Kleedkamer H	25.37 m <sup>2</sup>
Kleedkamer I	25.30 m <sup>2</sup>
Portaal	3.07 m <sup>2</sup>
Toilet	1.19 m <sup>2</sup>
Berging	5.11 m <sup>2</sup>
CV ruimte+MV	5.01 m <sup>2</sup>
Scheidsrechter	3.12 m <sup>2</sup>
Scheidsrechter	3.19 m <sup>2</sup>
Douche	5.99 m <sup>2</sup>
Douche	6.00 m <sup>2</sup>
Douche	6.00 m <sup>2</sup>
Toilet	1.26 m <sup>2</sup>
Douche	1.21 m <sup>2</sup>
Gang	8.87 m <sup>2</sup>
EHBO	8.30 m <sup>2</sup>
Portaal	2.95 m <sup>2</sup>

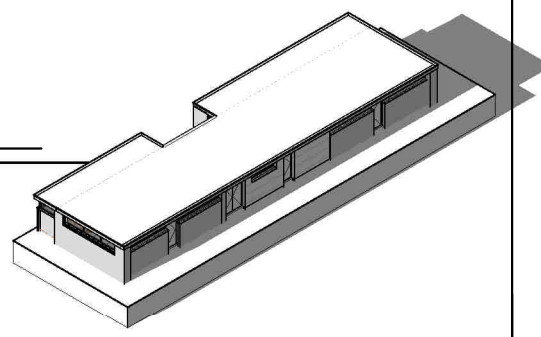
- Wijzigingen /werkzaamheden**
- Vloer voorzien van vloerverwarming
  - Vloer afwerken met gietvloer met plint
  - Wandtegels tot plafond/ ok. kozijn
  - Banken hergebruiken (schuren en wit schilderen)
  - Nieuw plafond (gipsvinyl), Douche bestaande trespas hergebruiken.
  - Kozijnen DH=2315mm zowel binnen als buiten (nieuwe deuren)
  - bestaande raamdorpelstenen vervangen door nieuwe of aluminium waterslagen
  - mv installatie vervangen (nader uitwerken)
  - Plat dak isoleren en boeidelen vervangen
  - Gevel isoleren (Kooltherm k8 plus70mm RC 3.58 m2.k.w) + nieuw buitenblad (metselwerk)
  - Schilderen, stucwerk en sauswerk
  - Beglazing vervangen+ ventilatieroosters plaatsen
  - HWA vervangen -> verzinkt stalen LORO



project  
**VV Steenbergen**  
onderdeel  
**Gebouw B (Nieuw)**  
werknr.

formaat **A3**  
schaal **As indicated**

tek.nr.  
**VO\_B\_1105\_BG**



**Definitief**

Strandkrab 62  
4615 HR Bergen op Zoom  
Tel:06-27325090  
www.smoutbouwmanagement.nl

gemaakt **15-05-2015 MSM**  
gewijzigd **20-05-2015 MSM**

versie.  
**B**